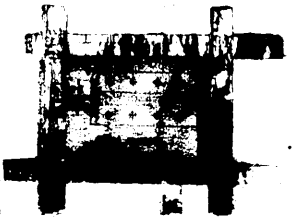
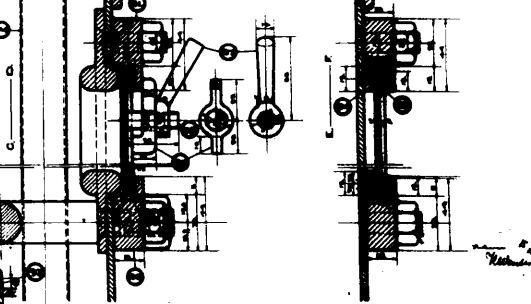
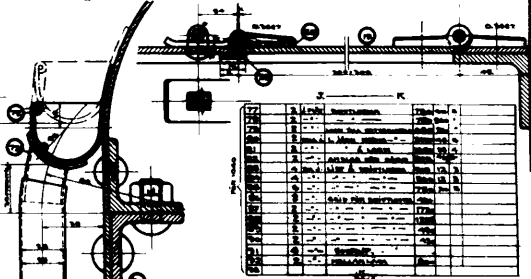
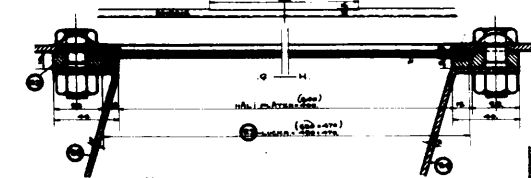
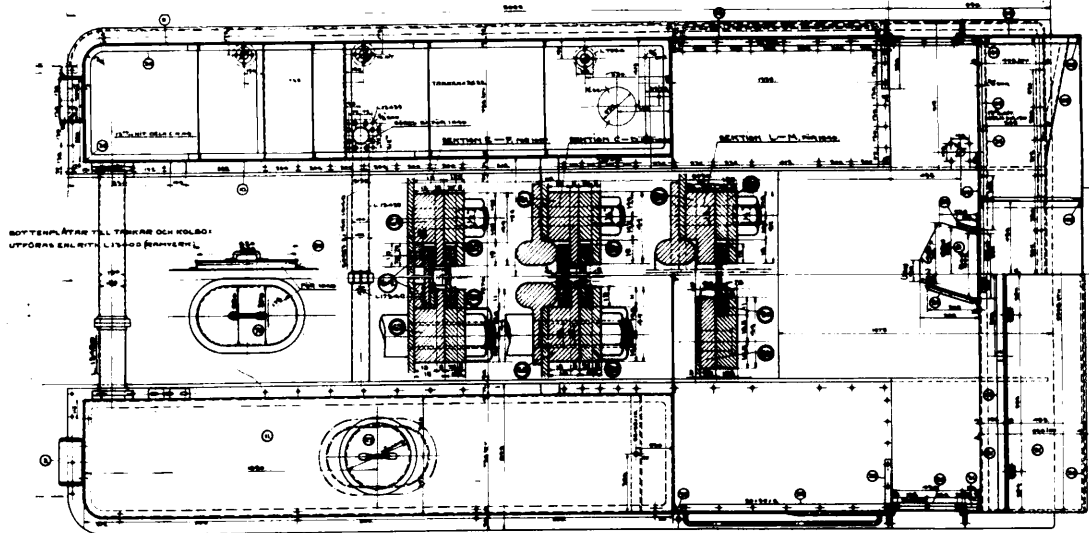
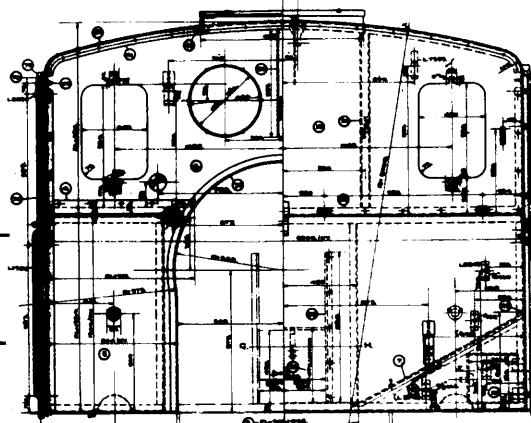
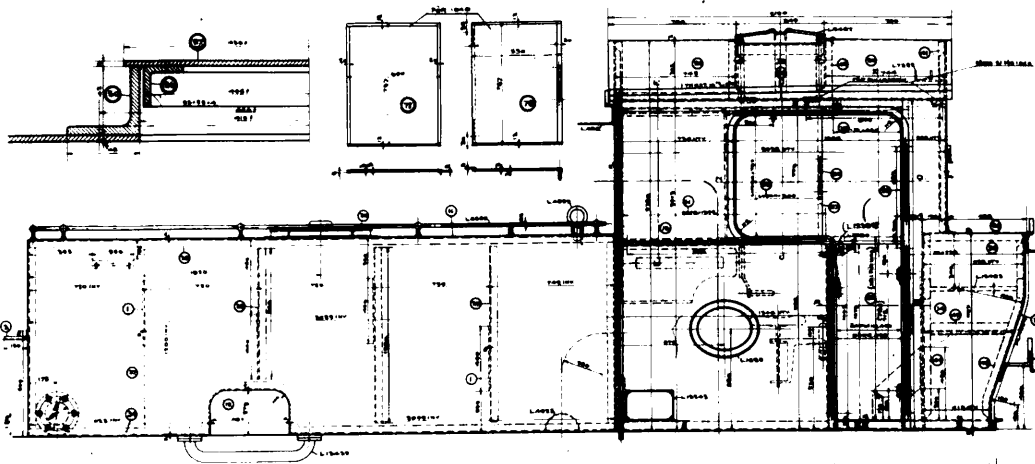


№	Наименование	Материал	Значение
1	Цилиндр горизонтальный	Сталь	1000
2	Поршень	Чугун	1000
3	Шатун	Сталь	1000
4	Кривошипы	Сталь	1000
5	Колеса	Чугун	1000
6	Ось	Сталь	1000
7	Подшипники	Сталь	1000
8	Стойки	Сталь	1000
9	Связки	Сталь	1000
10	Сцепки	Сталь	1000
11	Сцепные пальцы	Сталь	1000
12	Сцепные башки	Сталь	1000
13	Сцепные болты	Сталь	1000
14	Сцепные гайки	Сталь	1000
15	Сцепные шайбы	Сталь	1000
16	Сцепные втулки	Сталь	1000
17	Сцепные болты	Сталь	1000
18	Сцепные гайки	Сталь	1000
19	Сцепные шайбы	Сталь	1000
20	Сцепные втулки	Сталь	1000
21	Сцепные болты	Сталь	1000
22	Сцепные гайки	Сталь	1000
23	Сцепные шайбы	Сталь	1000
24	Сцепные втулки	Сталь	1000
25	Сцепные болты	Сталь	1000
26	Сцепные гайки	Сталь	1000
27	Сцепные шайбы	Сталь	1000
28	Сцепные втулки	Сталь	1000
29	Сцепные болты	Сталь	1000
30	Сцепные гайки	Сталь	1000
31	Сцепные шайбы	Сталь	1000
32	Сцепные втулки	Сталь	1000
33	Сцепные болты	Сталь	1000
34	Сцепные гайки	Сталь	1000
35	Сцепные шайбы	Сталь	1000
36	Сцепные втулки	Сталь	1000
37	Сцепные болты	Сталь	1000
38	Сцепные гайки	Сталь	1000
39	Сцепные шайбы	Сталь	1000
40	Сцепные втулки	Сталь	1000
41	Сцепные болты	Сталь	1000
42	Сцепные гайки	Сталь	1000
43	Сцепные шайбы	Сталь	1000
44	Сцепные втулки	Сталь	1000
45	Сцепные болты	Сталь	1000
46	Сцепные гайки	Сталь	1000
47	Сцепные шайбы	Сталь	1000
48	Сцепные втулки	Сталь	1000
49	Сцепные болты	Сталь	1000
50	Сцепные гайки	Сталь	1000
51	Сцепные шайбы	Сталь	1000
52	Сцепные втулки	Сталь	1000
53	Сцепные болты	Сталь	1000
54	Сцепные гайки	Сталь	1000
55	Сцепные шайбы	Сталь	1000
56	Сцепные втулки	Сталь	1000
57	Сцепные болты	Сталь	1000
58	Сцепные гайки	Сталь	1000
59	Сцепные шайбы	Сталь	1000
60	Сцепные втулки	Сталь	1000
61	Сцепные болты	Сталь	1000
62	Сцепные гайки	Сталь	1000
63	Сцепные шайбы	Сталь	1000
64	Сцепные втулки	Сталь	1000
65	Сцепные болты	Сталь	1000
66	Сцепные гайки	Сталь	1000
67	Сцепные шайбы	Сталь	1000
68	Сцепные втулки	Сталь	1000
69	Сцепные болты	Сталь	1000
70	Сцепные гайки	Сталь	1000
71	Сцепные шайбы	Сталь	1000
72	Сцепные втулки	Сталь	1000
73	Сцепные болты	Сталь	1000
74	Сцепные гайки	Сталь	1000
75	Сцепные шайбы	Сталь	1000
76	Сцепные втулки	Сталь	1000
77	Сцепные болты	Сталь	1000
78	Сцепные гайки	Сталь	1000
79	Сцепные шайбы	Сталь	1000
80	Сцепные втулки	Сталь	1000
81	Сцепные болты	Сталь	1000
82	Сцепные гайки	Сталь	1000
83	Сцепные шайбы	Сталь	1000
84	Сцепные втулки	Сталь	1000
85	Сцепные болты	Сталь	1000
86	Сцепные гайки	Сталь	1000
87	Сцепные шайбы	Сталь	1000
88	Сцепные втулки	Сталь	1000
89	Сцепные болты	Сталь	1000
90	Сцепные гайки	Сталь	1000
91	Сцепные шайбы	Сталь	1000
92	Сцепные втулки	Сталь	1000
93	Сцепные болты	Сталь	1000
94	Сцепные гайки	Сталь	1000
95	Сцепные шайбы	Сталь	1000
96	Сцепные втулки	Сталь	1000
97	Сцепные болты	Сталь	1000
98	Сцепные гайки	Сталь	1000
99	Сцепные шайбы	Сталь	1000
100	Сцепные втулки	Сталь	1000



ТИЛЛ. ЛОКОМОТИВ  
 РАМЕРНИК.  
 БУЛАГАЕВ  
 1.13400  
 44

Тир 10.11.1900  
 25



№	БЕЗ НАЗВА	КОЛИЧЕСТВО	МЕТОД	МАТЕРИАЛ	ДИМ.	ДИАМ.	ДЛИН.	ПРИМ.	ЗНАЧ.
1	ВАННА	1							
2	ВАННА	1							
3	ВАННА	1							
4	ВАННА	1							
5	ВАННА	1							
6	ВАННА	1							
7	ВАННА	1							
8	ВАННА	1							
9	ВАННА	1							
10	ВАННА	1							
11	ВАННА	1							
12	ВАННА	1							
13	ВАННА	1							
14	ВАННА	1							
15	ВАННА	1							
16	ВАННА	1							
17	ВАННА	1							
18	ВАННА	1							
19	ВАННА	1							
20	ВАННА	1							
21	ВАННА	1							
22	ВАННА	1							
23	ВАННА	1							
24	ВАННА	1							
25	ВАННА	1							
26	ВАННА	1							
27	ВАННА	1							
28	ВАННА	1							
29	ВАННА	1							
30	ВАННА	1							
31	ВАННА	1							
32	ВАННА	1							
33	ВАННА	1							
34	ВАННА	1							
35	ВАННА	1							
36	ВАННА	1							
37	ВАННА	1							
38	ВАННА	1							
39	ВАННА	1							
40	ВАННА	1							
41	ВАННА	1							
42	ВАННА	1							
43	ВАННА	1							
44	ВАННА	1							
45	ВАННА	1							
46	ВАННА	1							
47	ВАННА	1							
48	ВАННА	1							
49	ВАННА	1							
50	ВАННА	1							
51	ВАННА	1							
52	ВАННА	1							
53	ВАННА	1							
54	ВАННА	1							
55	ВАННА	1							
56	ВАННА	1							
57	ВАННА	1							
58	ВАННА	1							
59	ВАННА	1							
60	ВАННА	1							
61	ВАННА	1							
62	ВАННА	1							
63	ВАННА	1							
64	ВАННА	1							
65	ВАННА	1							
66	ВАННА	1							
67	ВАННА	1							
68	ВАННА	1							
69	ВАННА	1							
70	ВАННА	1							
71	ВАННА	1							
72	ВАННА	1							
73	ВАННА	1							
74	ВАННА	1							
75	ВАННА	1							
76	ВАННА	1							
77	ВАННА	1							
78	ВАННА	1							
79	ВАННА	1							
80	ВАННА	1							
81	ВАННА	1							
82	ВАННА	1							
83	ВАННА	1							
84	ВАННА	1							
85	ВАННА	1							
86	ВАННА	1							
87	ВАННА	1							
88	ВАННА	1							
89	ВАННА	1							
90	ВАННА	1							
91	ВАННА	1							
92	ВАННА	1							
93	ВАННА	1							
94	ВАННА	1							
95	ВАННА	1							
96	ВАННА	1							
97	ВАННА	1							
98	ВАННА	1							
99	ВАННА	1							
100	ВАННА	1							

БОТЕНПЛАТА НА ТЕНКАР И КОЛДО  
УПВОРАС ЕНЛЕТИ ЛИТВОС РИТЕЛИ

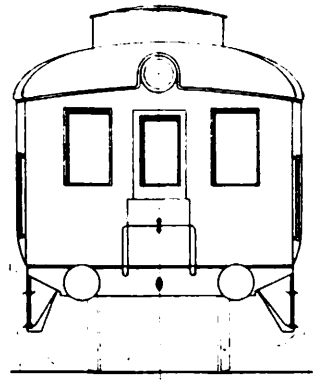
ВАННА - 4000 ЛИТРА  
КОЛДО - 1800 КГ

ТИЛЛОКОМОТИВ L  
КОРРЕКТИВ  
ТАНКАР И КОЛДО  
13404



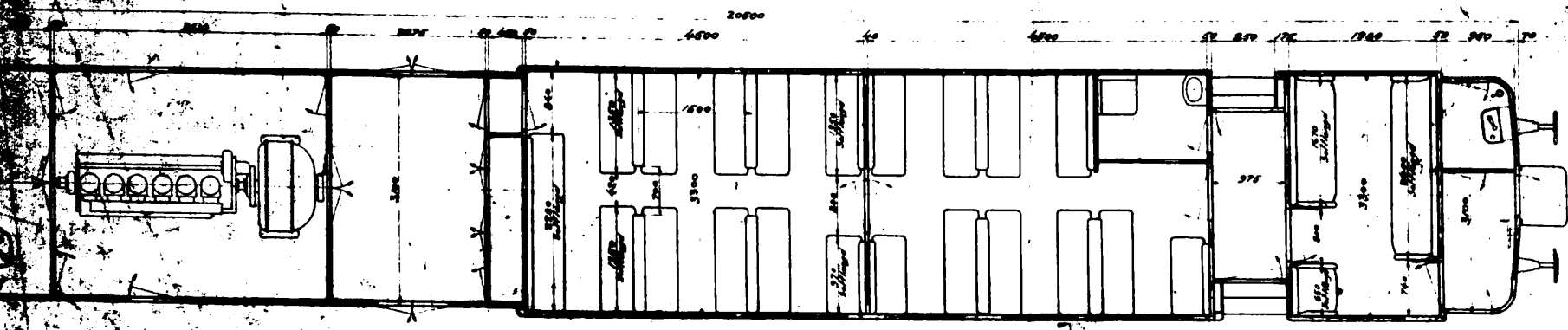
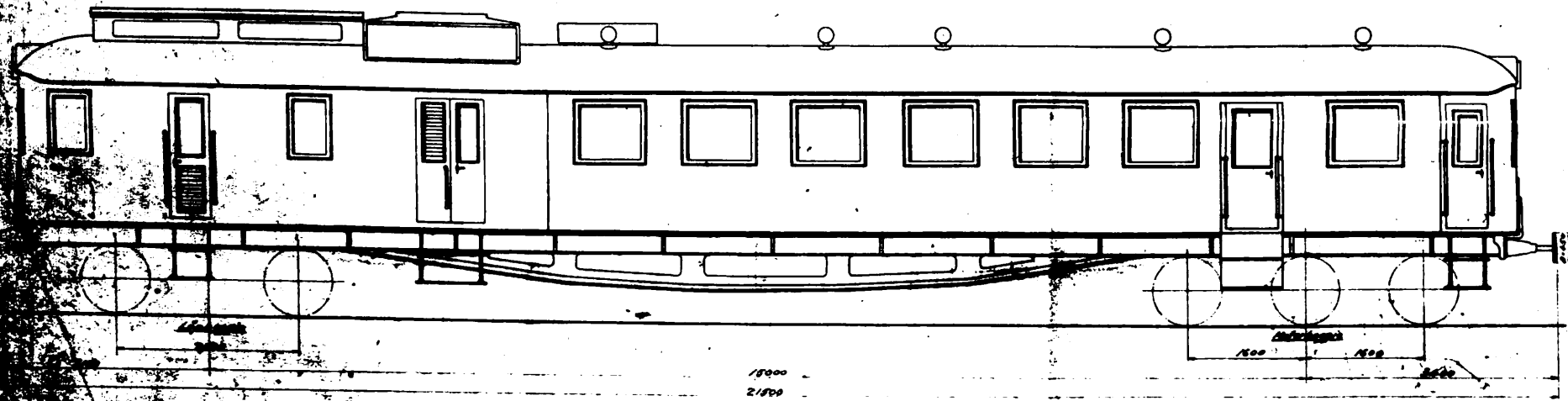
89-0012

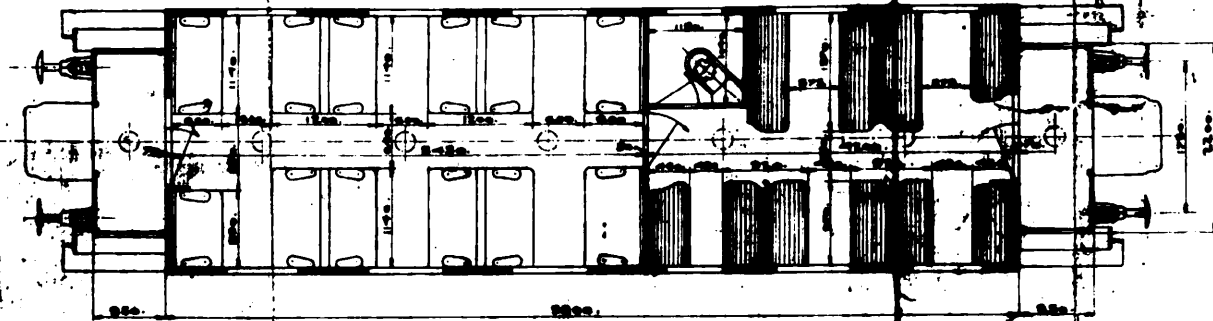
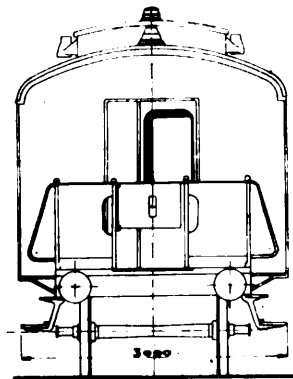
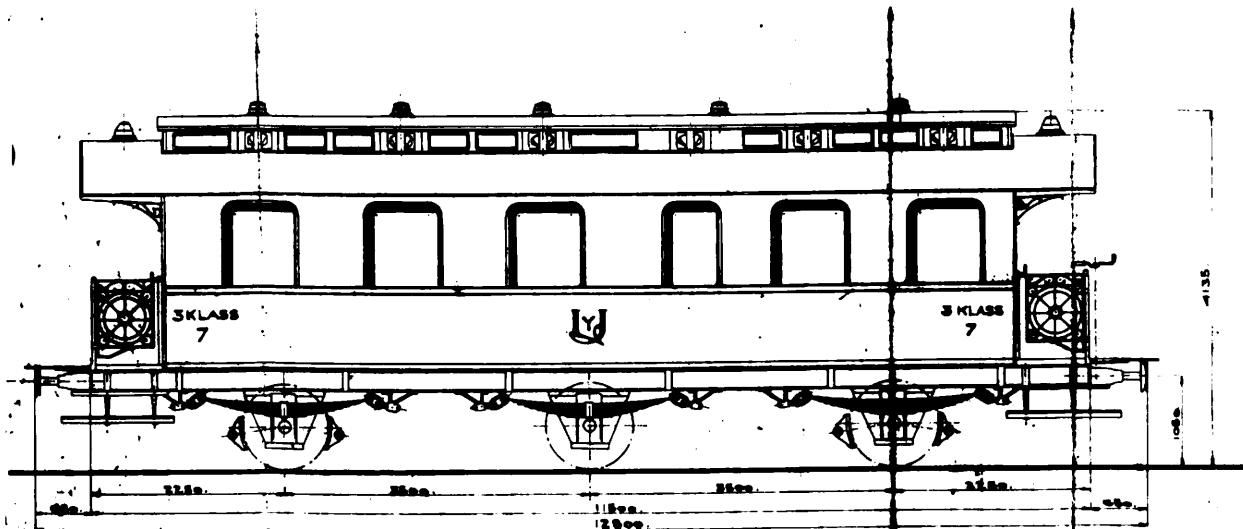
Klass	2 <sup>de</sup> & 3 <sup>de</sup>
Littera	
Antal axlar	5 x
Årrens anbringningsställ	Stående 1000 mm
Buffertmodell	5 J
Räpplingsanordning	5 J
Bremsystem	Ryckstopp hjulbroms
Ledning för genomgående broms	Tyckluft
Stämpans längd över buffertarna	21,5 met
Underredets längd över buffertbalkarna	20,2
Stämpans utsläpp över gaffarna	20,6
	7 Rigid
	11
	2,7



Stämpans höjd över mark	2,4 met
Avstånd mellan bogserarna	15
Avstånd mellan bogserarna	16,14 - 3,8 met
Avstånd mellan bogserarna	2,1
Avstånd mellan bogserarna	1,8 met
Avstånd mellan bogserarna	1,85
Avstånd mellan bogserarna	1,65 met
Vikt	ca 45 ton
Antal sittplatser	2 <sup>de</sup> klass 340
Nytryck vid full belastning	1 meteravstignen ca 20-25 mm
Största tillåtna hastighet	100 km/h
Värmeledningssystem	Ärskåpans lykt i stämpans
Belysningsystem	Elektriskt

200:1.1.10.10.10.10  
motordrivna  
Stora 100 mm





**PERSONVAGN FÖR LYSEKILS JÄRNVÄG  
NR 7, LIT. C, TREDJE KLASS**

**VÄRGENS:**

TILLVERKARE: VEM FÖR ZYFENA CHARLES, PEUTE  
 TILLVERKNINGS NR: 131040  
 TILLVERKNINGSÅR: 1918  
 VIKT: 17,6 TON  
 BEVÄGGNING: HÅN- OCH VÄLVERKENS  
 BEVÄGGNING: ELEKTRISK  
 UPPRÄTTNING: UPPRÄTTNING FÖR ÅR 18  
 ANTALET SITTPÅR: 1 I 3 KLASS 40  
 VÄGEN ÅR FÖRBERED MED KLOSETT

**ÅKLÄSNAS:**

NR: Lj: 104, 106, 108  
 ANDRINGSNEDBÄTT: LÄN HALLAR  
 TYP: SJ. TYP II  
 TILLVERKARE: ZYFEN  
 TILLVERKNINGSÅR: 1918  
 MATERIAL: SIEMENS-MARTIN  
 HJULEN:  
 HELPRESSADE SKIVJUL AV  
 SIEMENS-MARTIN  
 HJULRINGARNA:  
 AV SIEMENS-MARTIN, FÄSTADE MED  
 ÖPPNINGAR

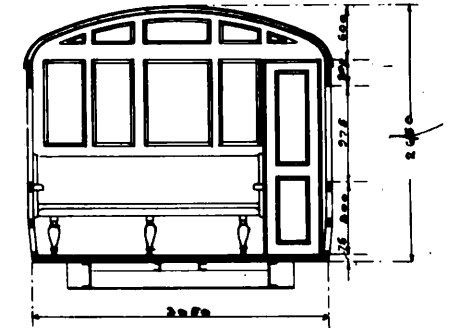
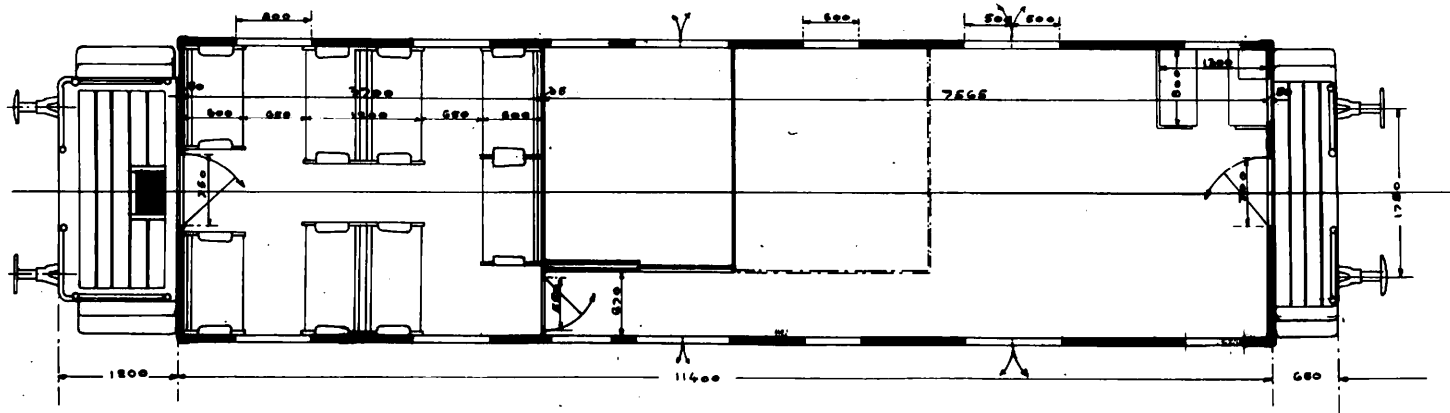
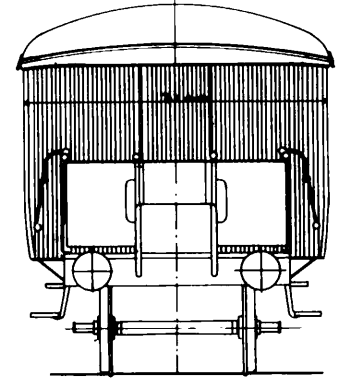
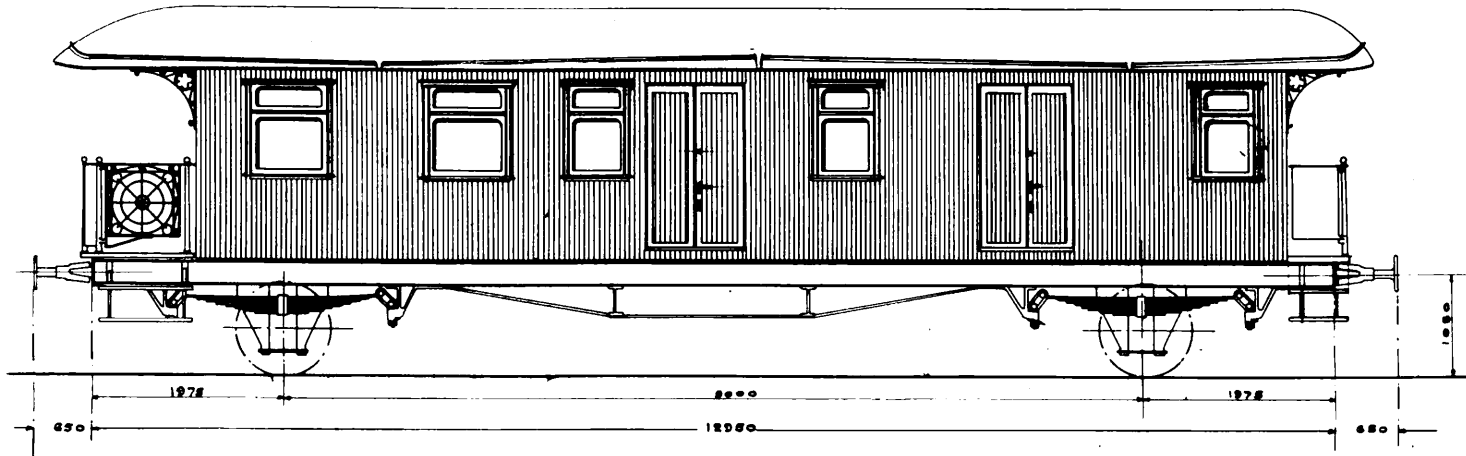
SKALA 1/50

LITTECS & (H) 1918  
 S. J. NR. 9020

*hållt och utan lastmin*

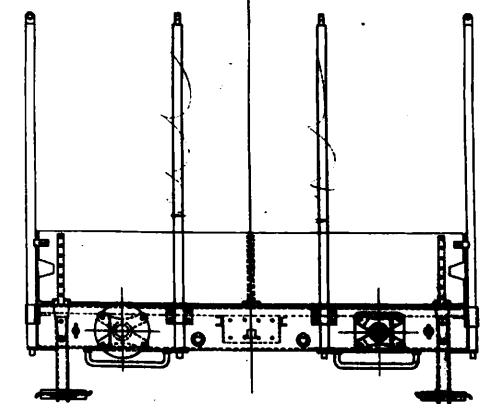
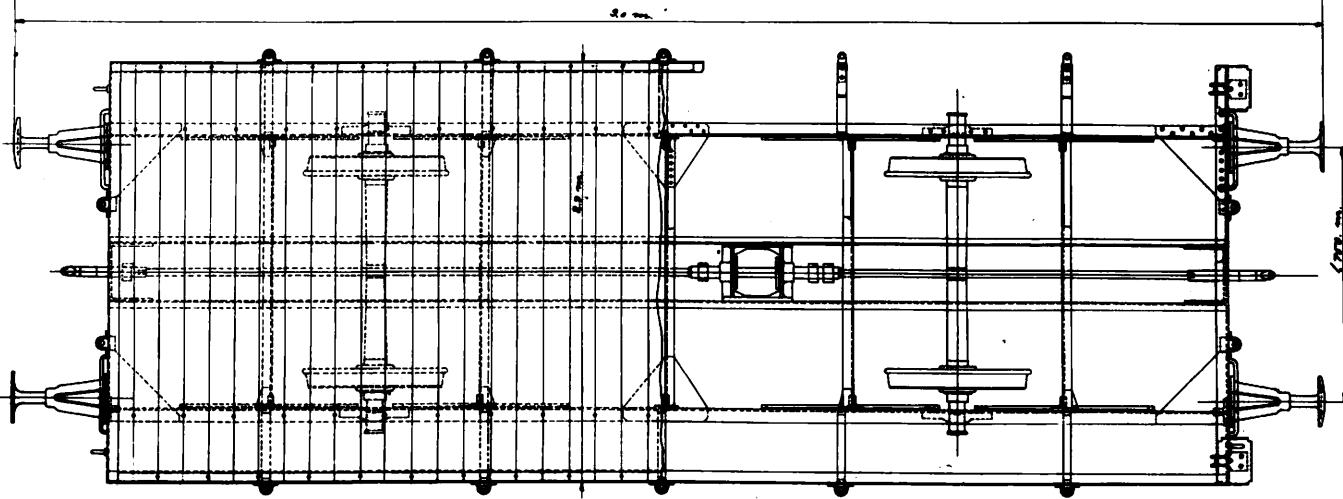
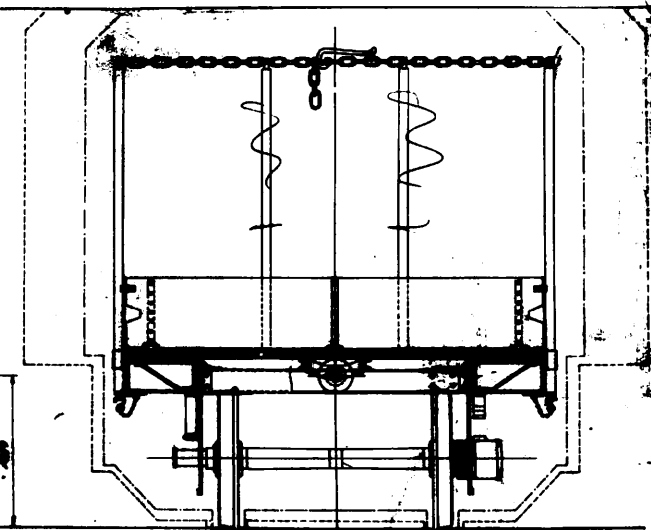
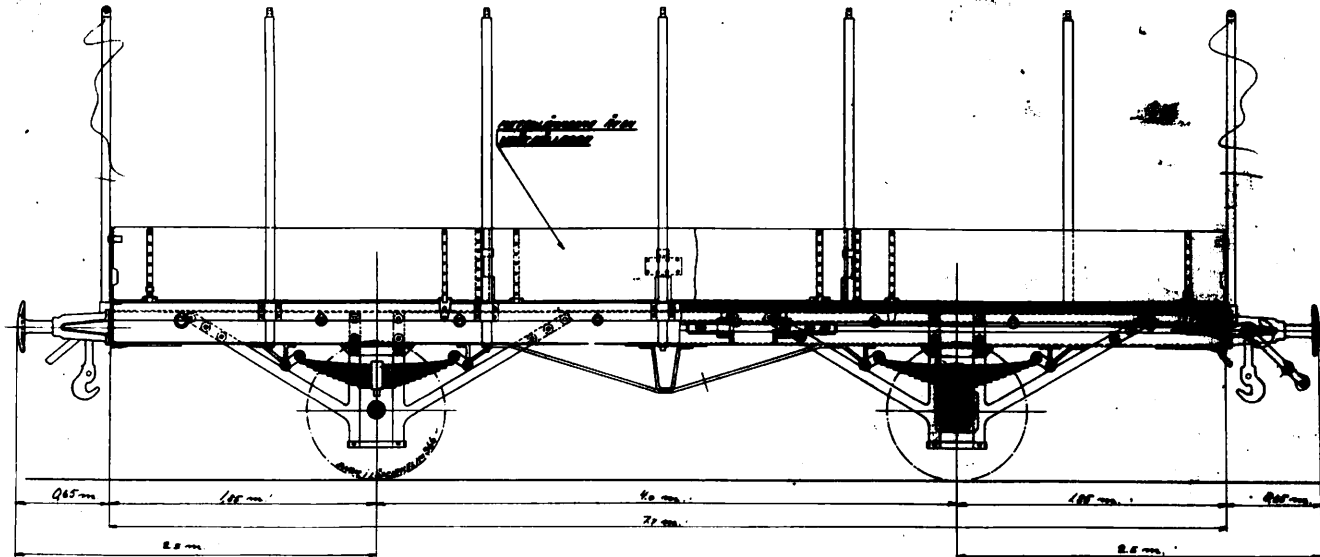
FÖRSLAG TILL KOMB. II KLASS PERSON-POST OCH RESGODSVAGN.

Ritning N:o 366.  
Fack N:o .....



**342366**

ARKIVERAD

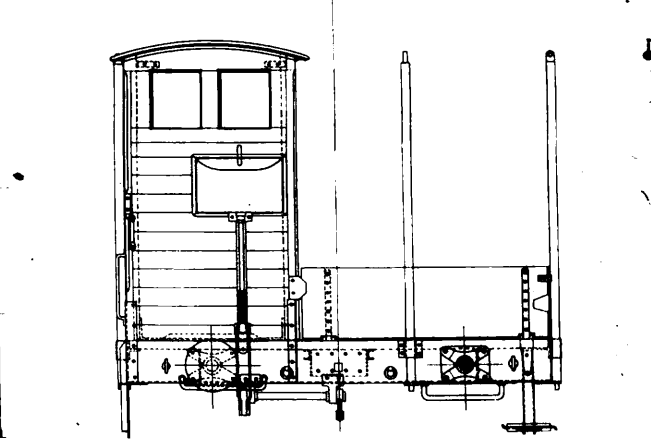
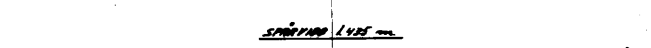
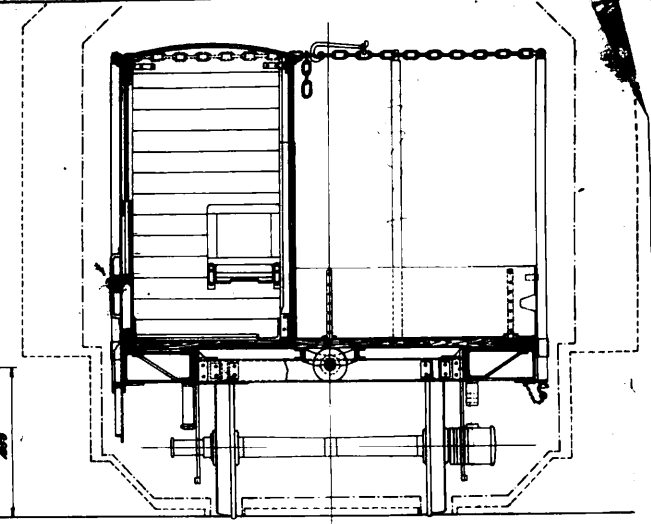
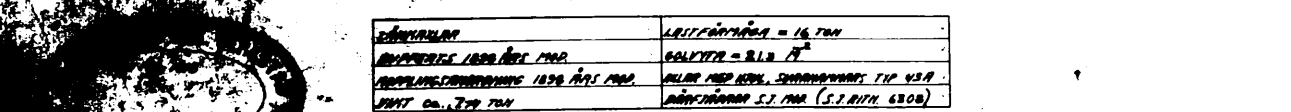
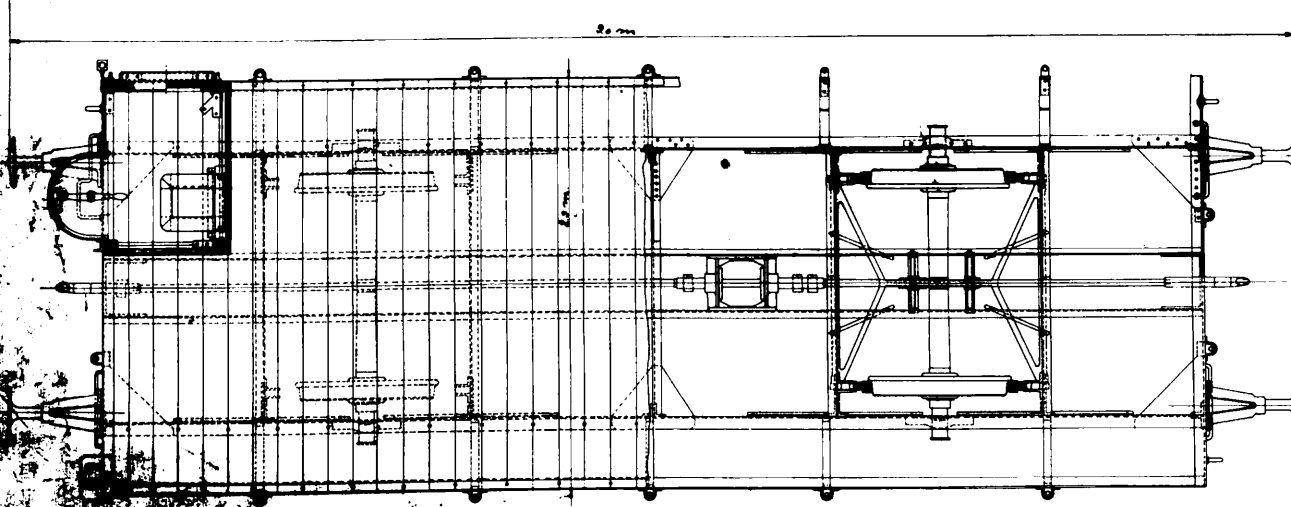
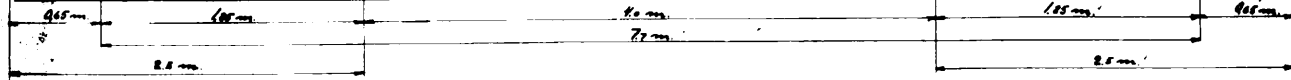
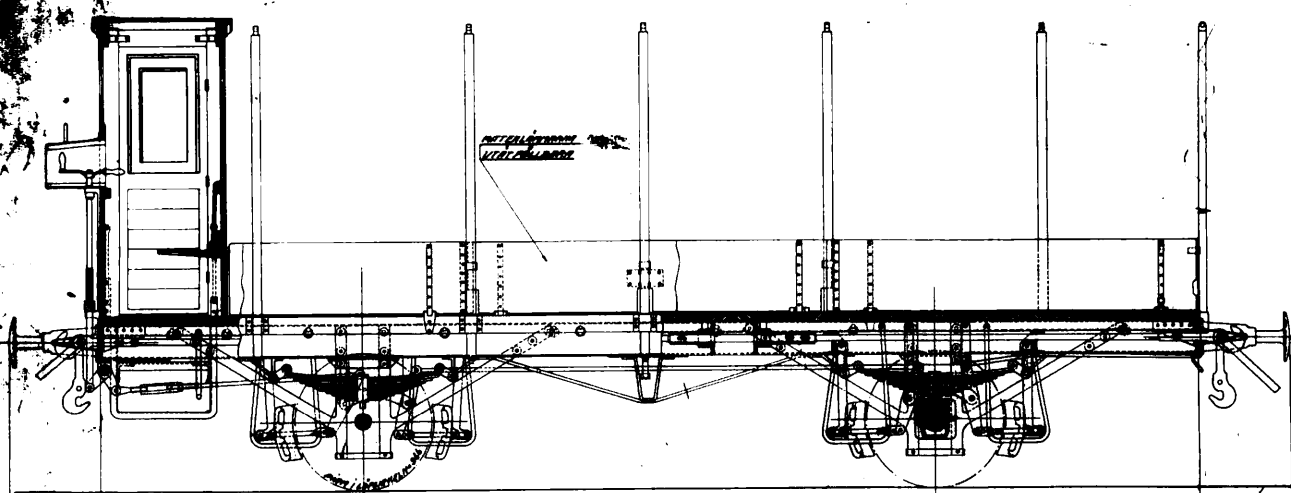


LÄNDELINJE	LÄTTFÄRDIG - 10 TON
BUFFERTS 1898 ÅRS 1900	OMFATTNING = 88.3 FT <sup>2</sup>
KAPPLINGSTÄLLNING 1898 ÅRS 1900	ÅRAN MED NYA, SVENSKA TYP 437
NYTT ca. 6.76 TON	BYGGNING S.J. 1900 (S.J. BYG. 6308)

— GODSVAGN LIT. NN, —  
 LITEN BRONS (1898 ÅRS MODELL) —  
 SKALA 1:20

**Fack A No 9**

*Lagrad i...*



— GODSVAGN LITT. N.N. —  
 MED BRONS (1898 ÅRS MODELL)  
 SKALA 1:20  
 Fack A N:o 973

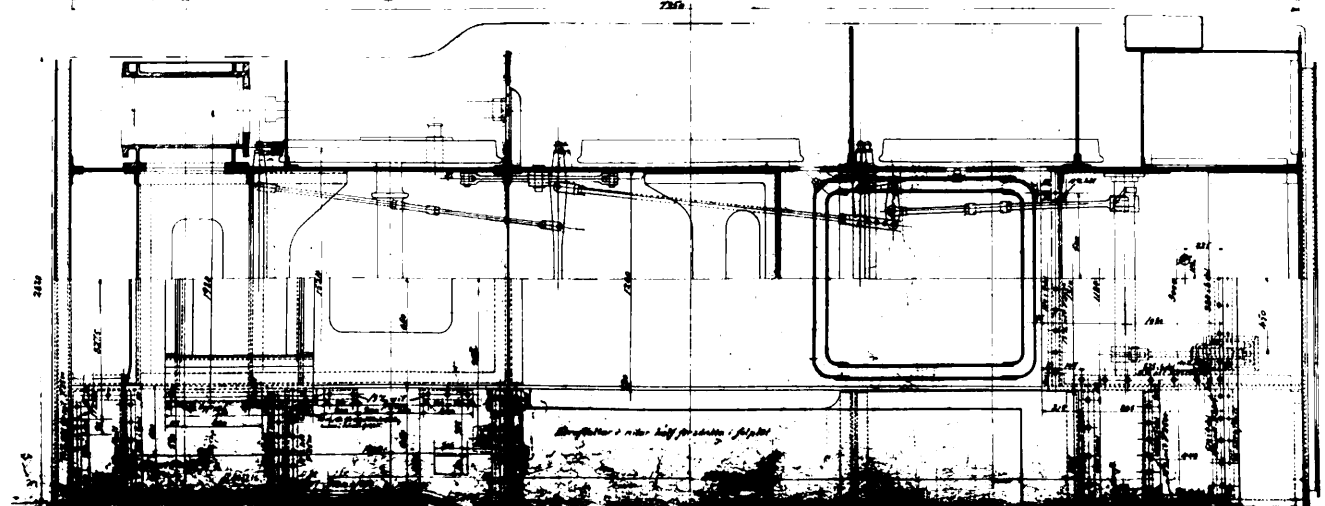
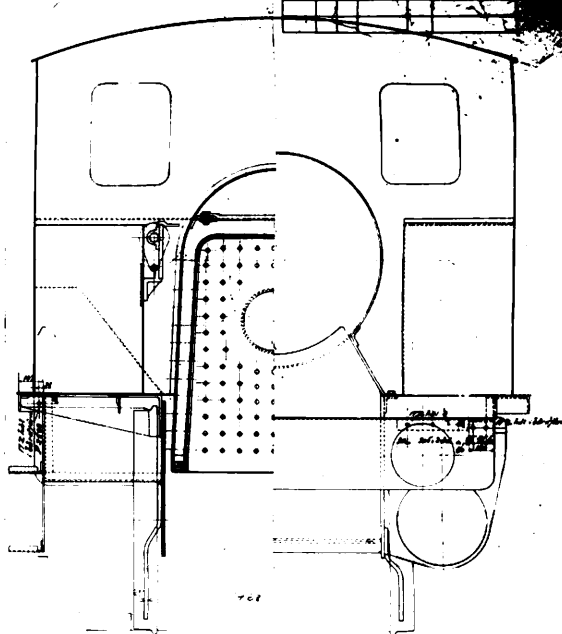
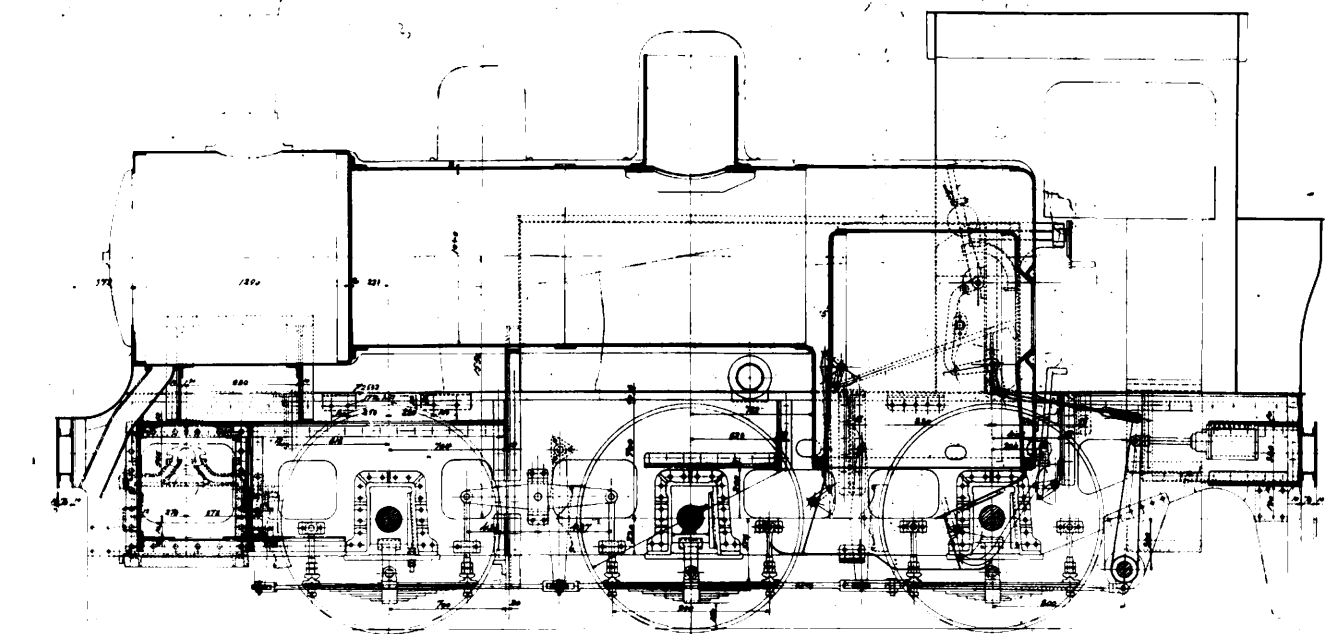
SÄMVALAN	LASTFÖRMÅGA = 16 TON
BYGGÅRE 1898 ÅRS MOD.	GOLVET = 81.0 FT
BYGGNINGSBESKRIVNING 1898 ÅRS MOD.	ALLAR MED KERN, SVANNSKARF: TIF 43.8
BYGGT av TIF 704	BYGGNINGEN S.J. MOD. (S.J. BYG. 6308)







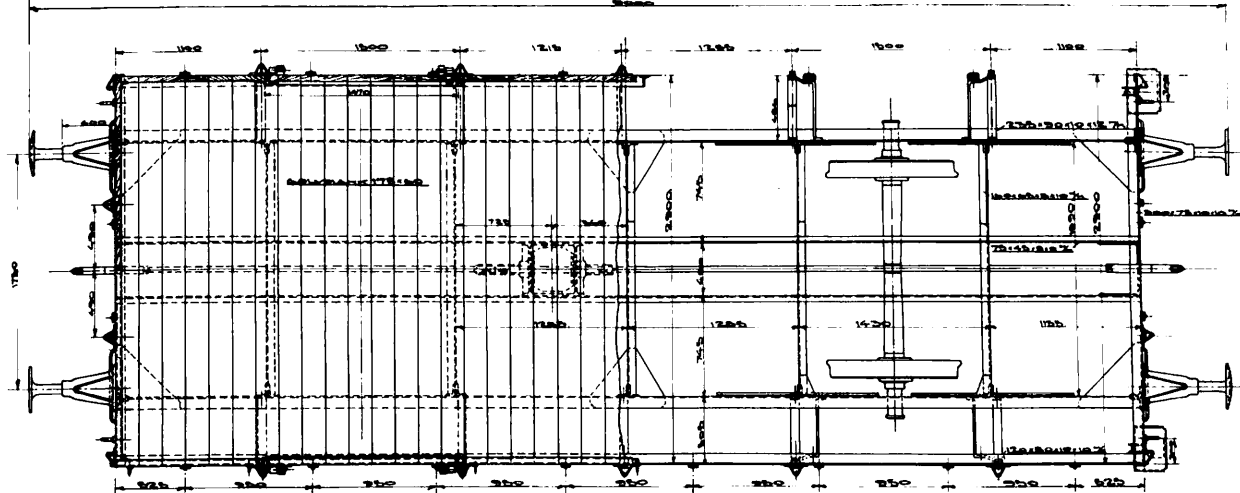
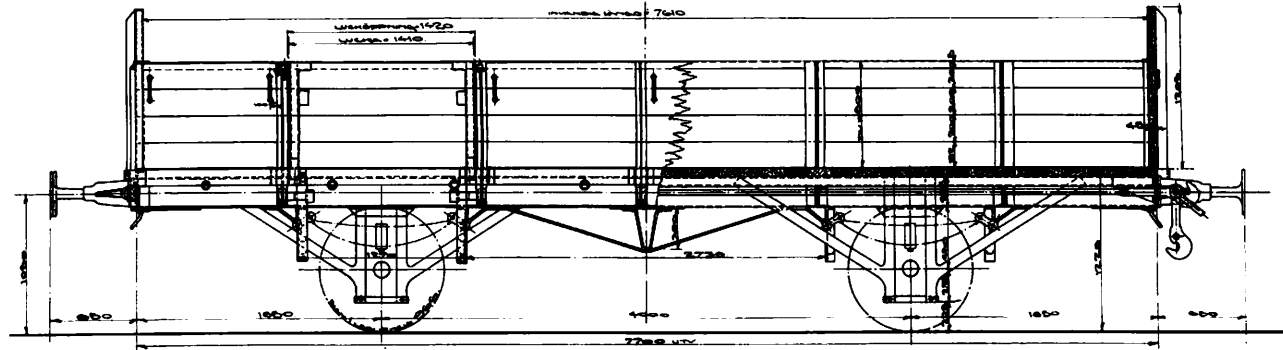
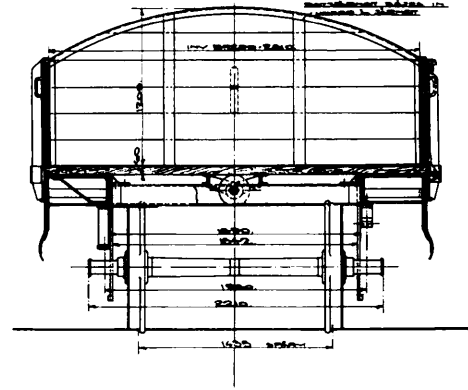
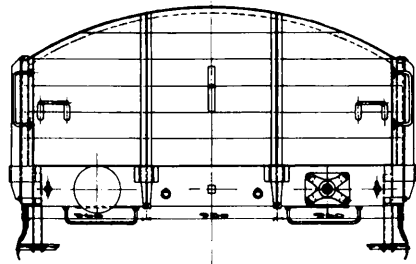
№	Имя	Дата
1	М.И. Гурьев	1915
2	В.И. Гурьев	1915



№	Акт	Наименование	Материал	№	Акт	№
1	2	Педаль	Сталь	1001	1915	1001
1	2	Шток	Сталь	1002	1915	1002
1	2	Палец	Сталь	1003	1915	1003
1	2	Штифт	Сталь	1004	1915	1004
1	2	Палец	Сталь	1005	1915	1005
1	2	Штифт	Сталь	1006	1915	1006
1	2	Палец	Сталь	1007	1915	1007
1	2	Штифт	Сталь	1008	1915	1008
1	2	Палец	Сталь	1009	1915	1009
1	2	Штифт	Сталь	1010	1915	1010
1	2	Палец	Сталь	1011	1915	1011
1	2	Штифт	Сталь	1012	1915	1012
1	2	Палец	Сталь	1013	1915	1013
1	2	Штифт	Сталь	1014	1915	1014
1	2	Палец	Сталь	1015	1915	1015
1	2	Штифт	Сталь	1016	1915	1016
1	2	Палец	Сталь	1017	1915	1017
1	2	Штифт	Сталь	1018	1915	1018
1	2	Палец	Сталь	1019	1915	1019
1	2	Штифт	Сталь	1020	1915	1020

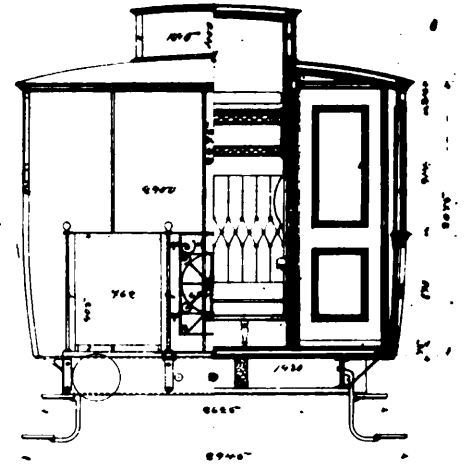
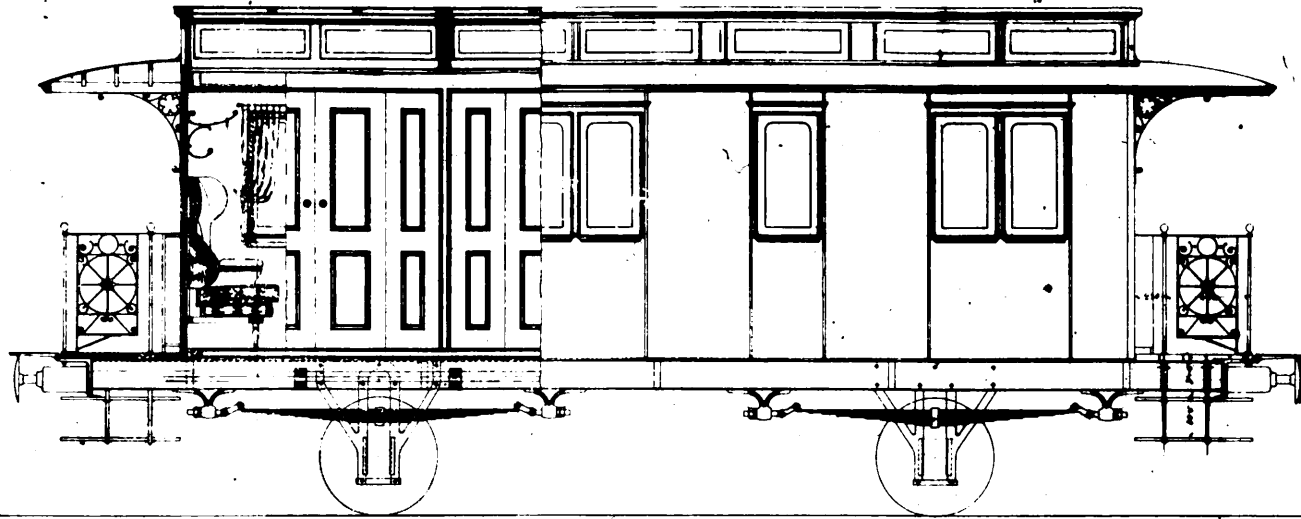
Рамперк

1915









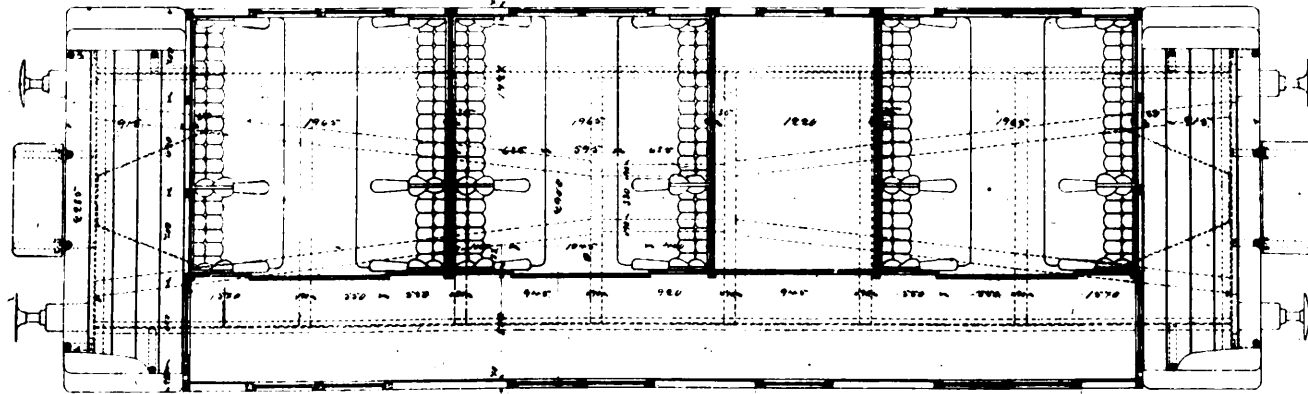
4420

9846

9126

8646

8126



1<sup>st</sup> klass vagn

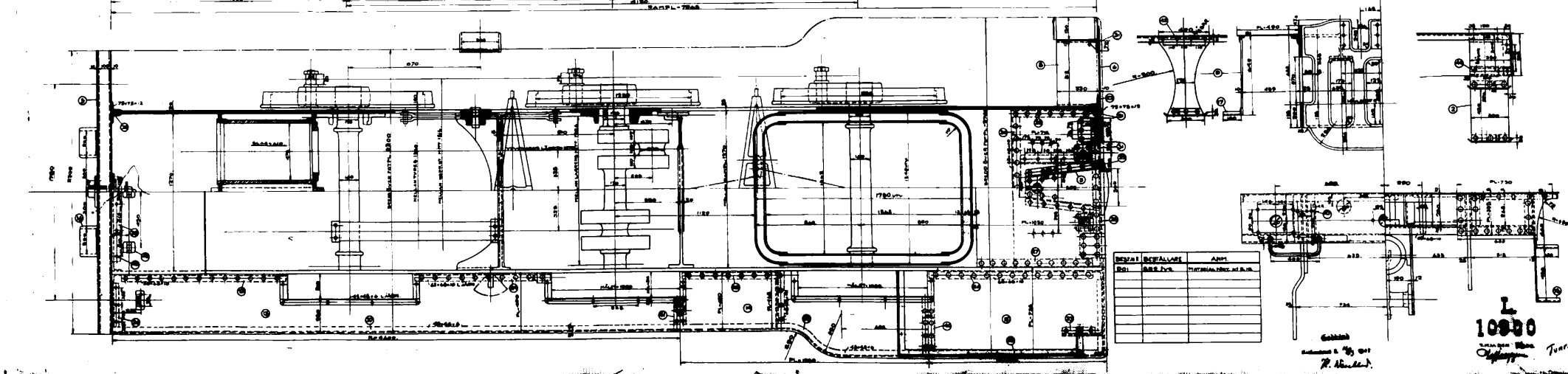
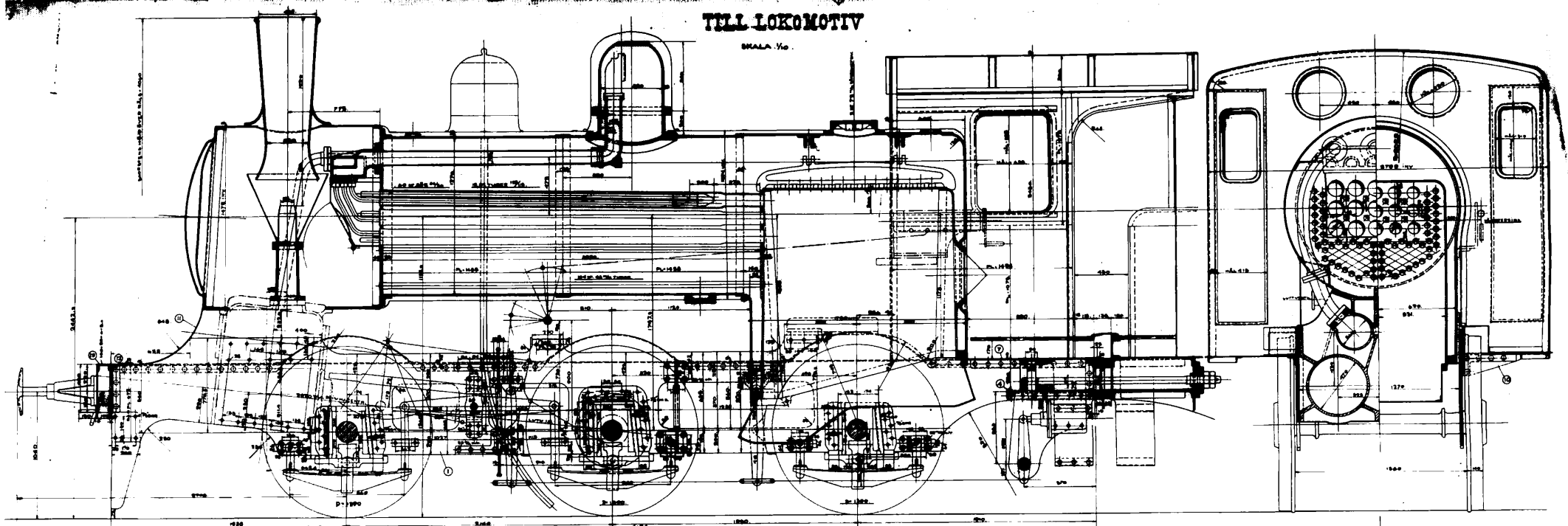
Go. Landskrona Järnvägs Jernvagn

Skalan: 1:40. mm mått.



# TELL LOKOMOTIV

SKALA 1:50



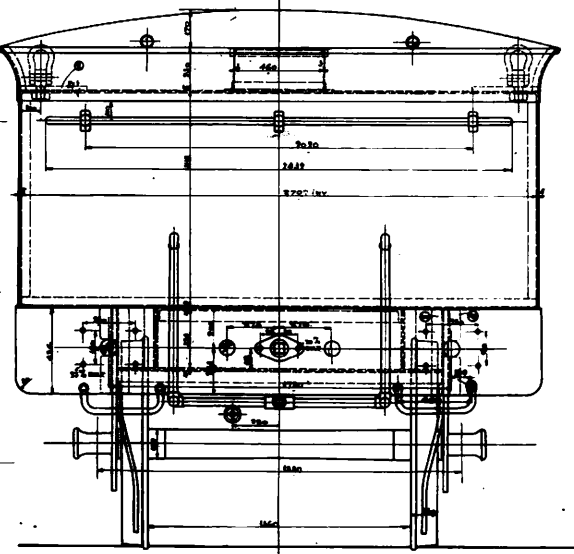
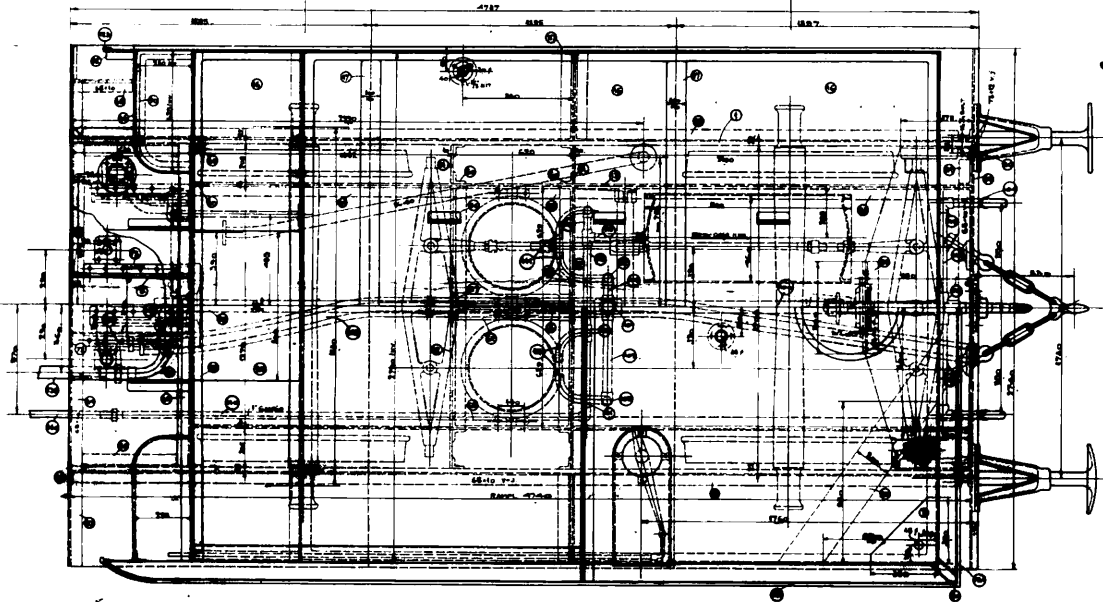
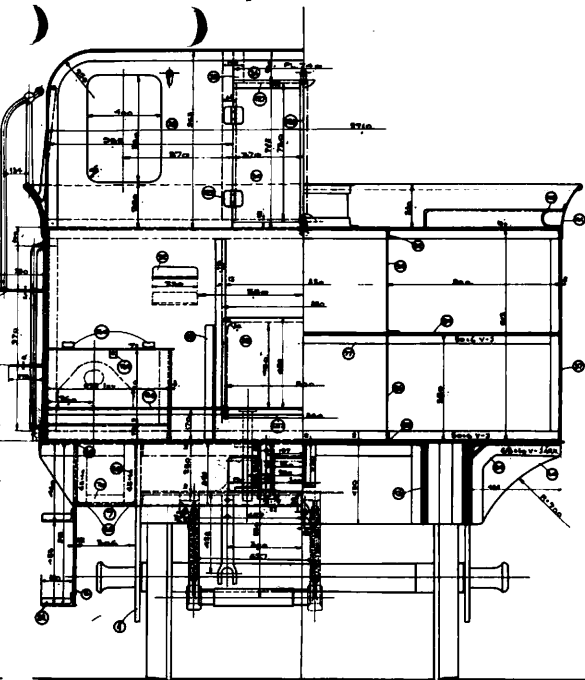
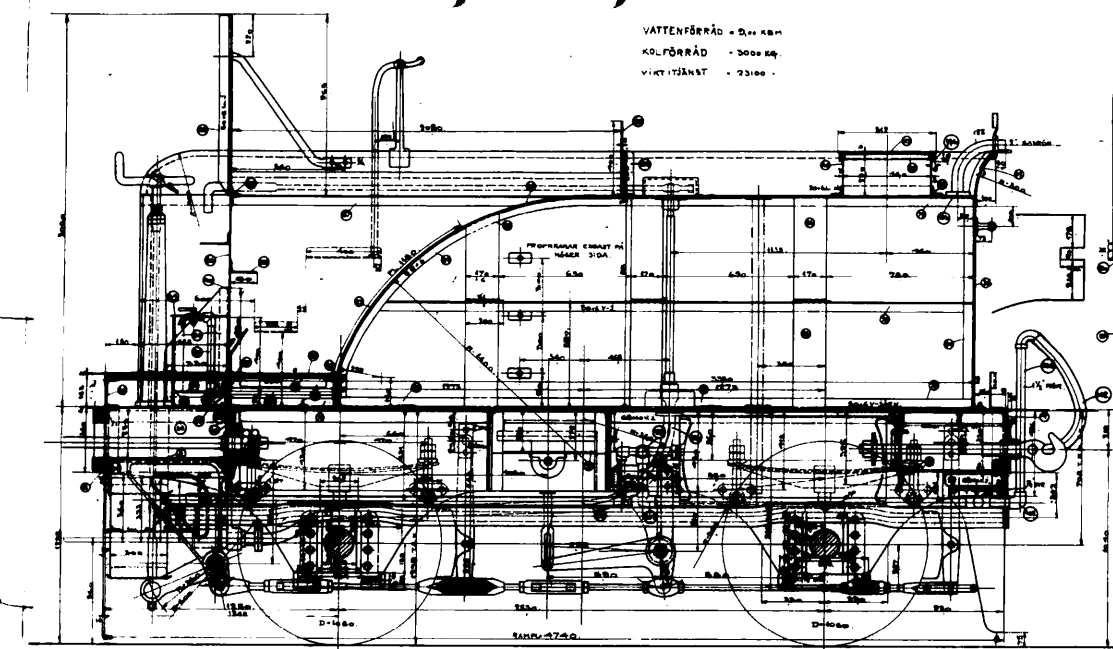
NOVÝ MATERIÁL	AMT.
101	1000
102	1000
103	1000
104	1000
105	1000
106	1000
107	1000
108	1000
109	1000
110	1000

Číslo  
10000  
10000  
10000

L  
10000  
10000  
10000



VATTENFÖRRÄD = 2,4 KM  
KOLFÖRRÄD = 3000 KG  
VIKT TJÄNST = 73100



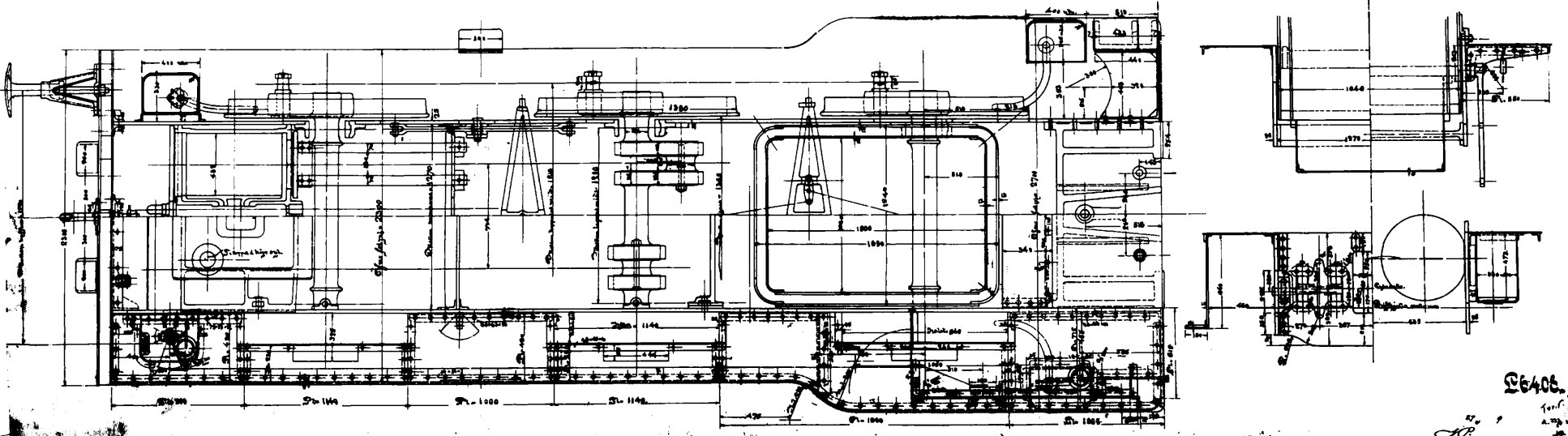
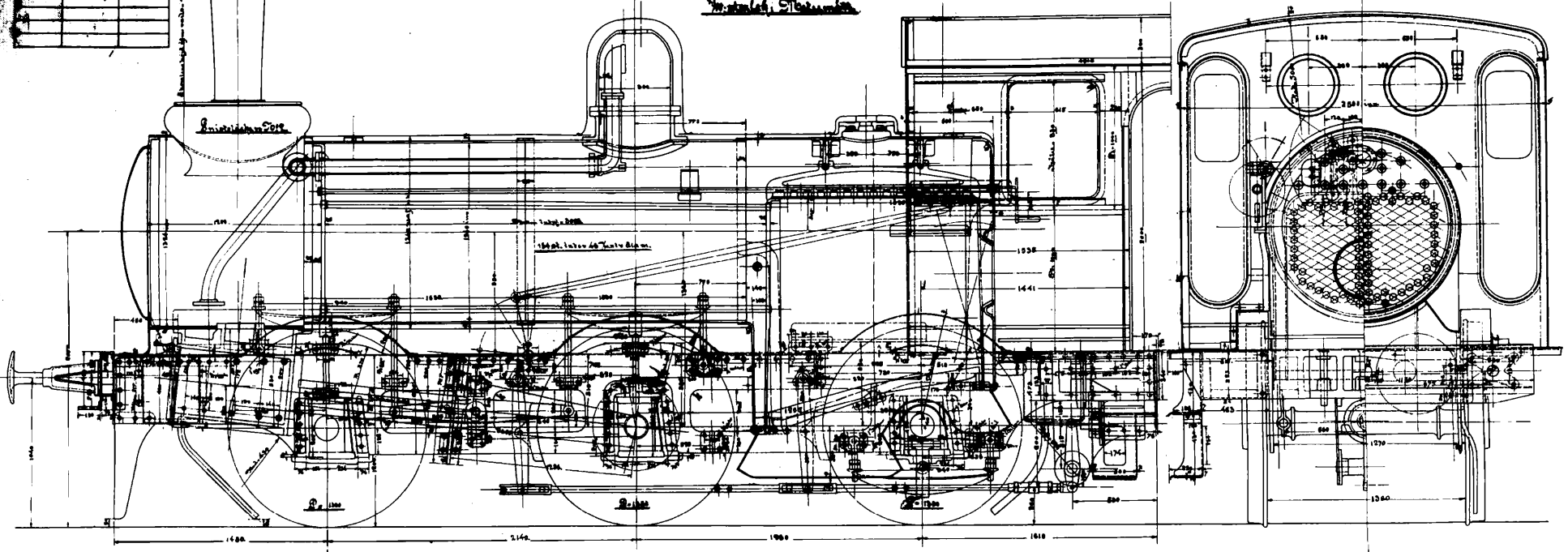
Göteborg  
Sjöfartens & Flygvet  
K. Andersson

L10906

L 43  
1905

# Full Schematic

1944, 5/15/44

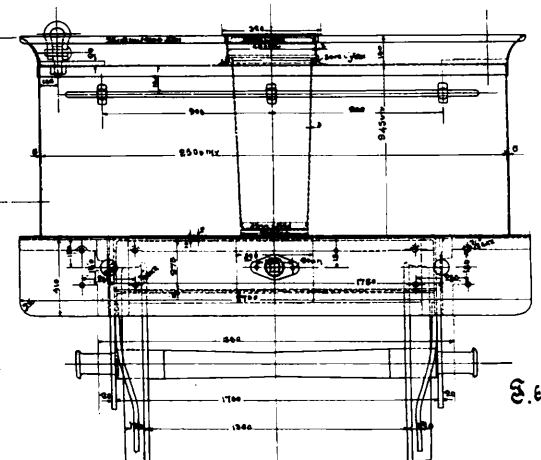
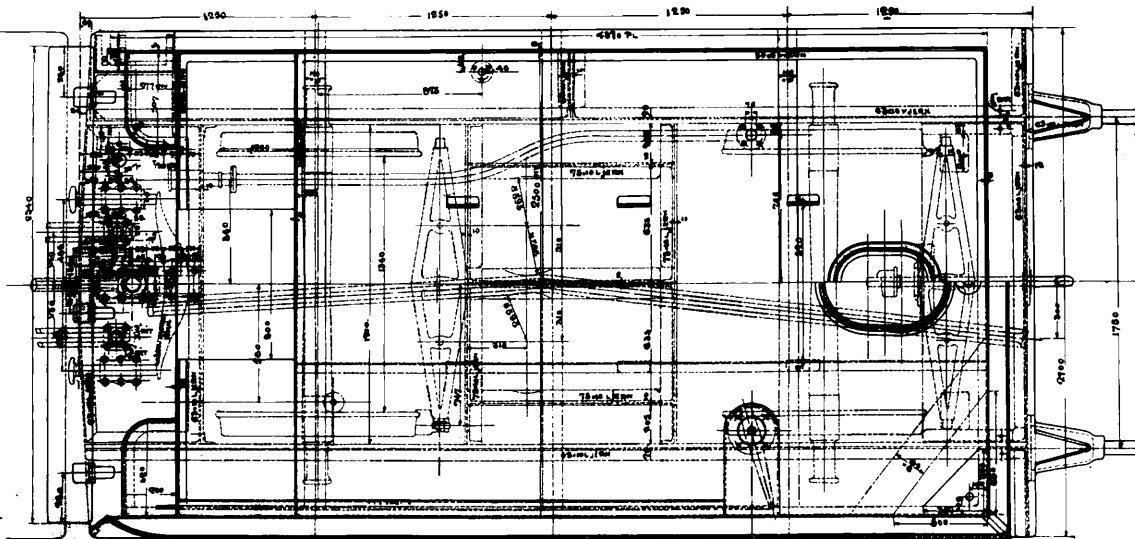
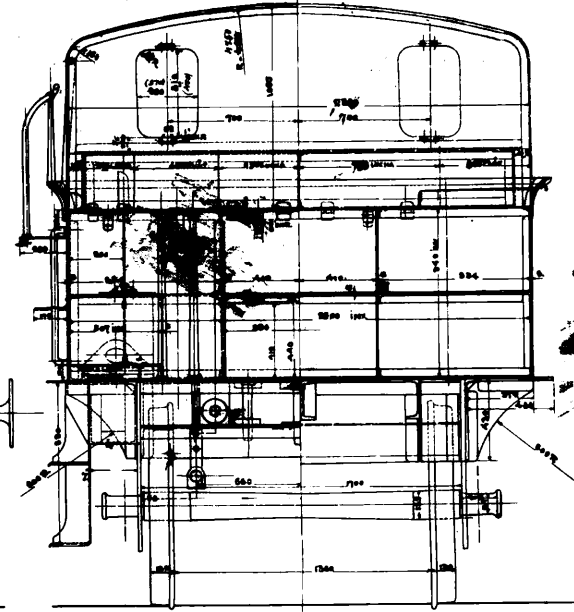
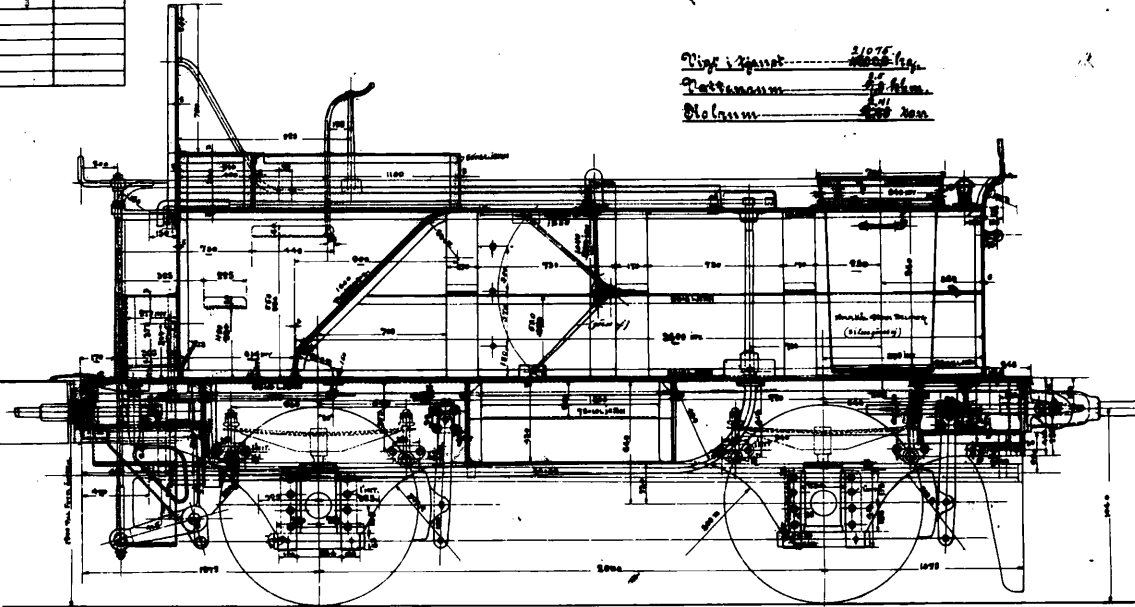
26406

70

# Bill Sender

Bestandst. Eisenwerk.

Typ 1 2/3... 21075  
Platznummer... 12.11.11  
Blattnummer... 1/1

70m  
50-49  
50-12  
50-10

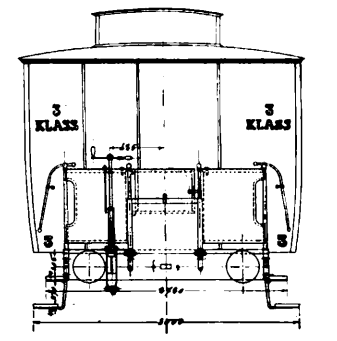
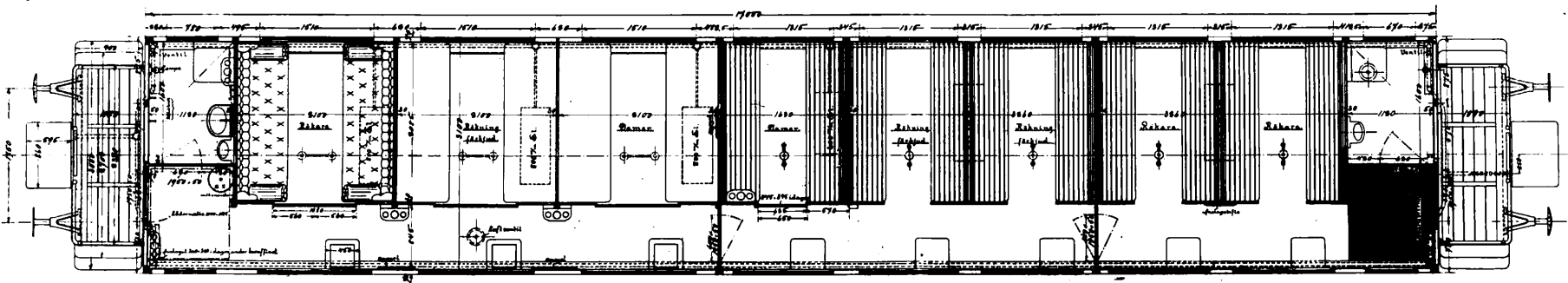
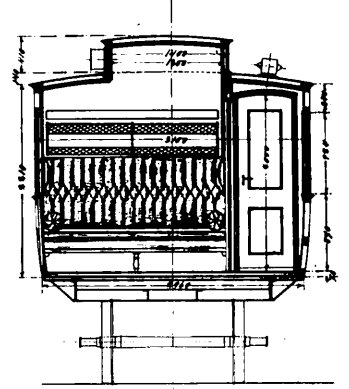
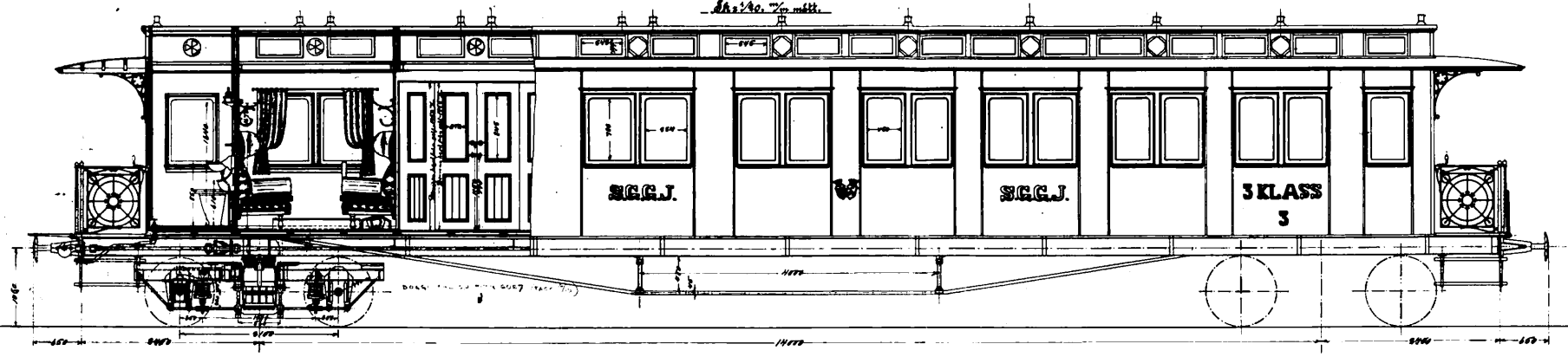
S.6460.

70

*Kombi 2<sup>de</sup> och 3<sup>de</sup> klass Passagerare*

*för Sala-Årvinge-Löfle järnväg  
- Åke 20. 70. mitt*

*L. G. G. G.*



SGGJ-1

SGGJ-2

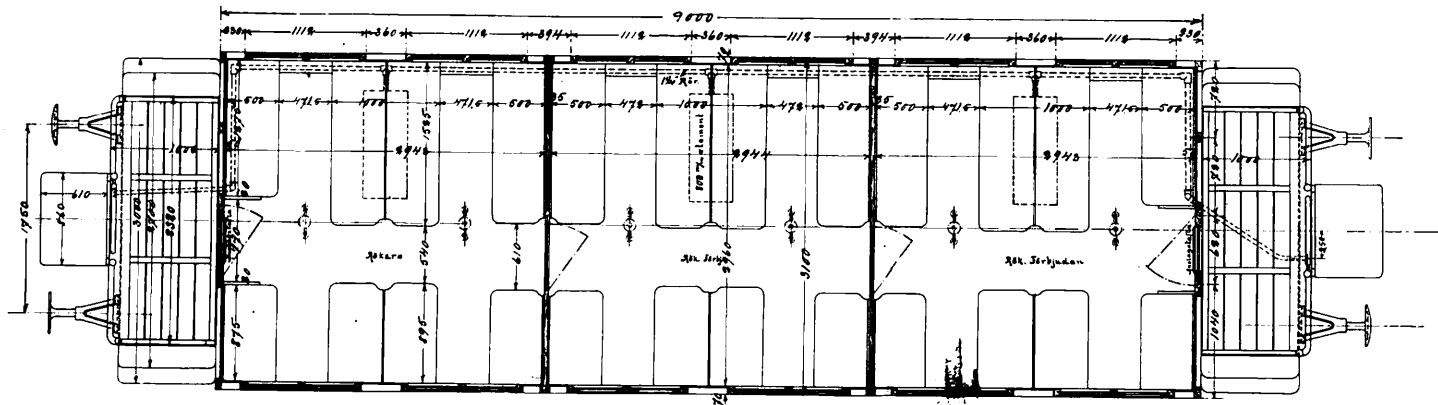
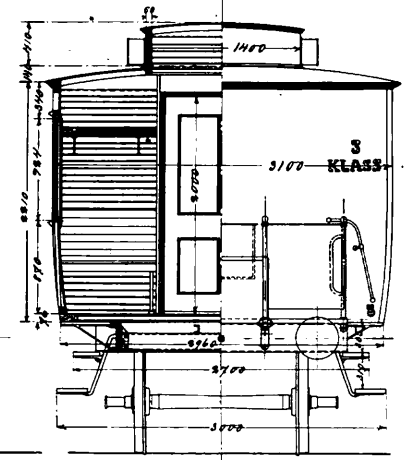
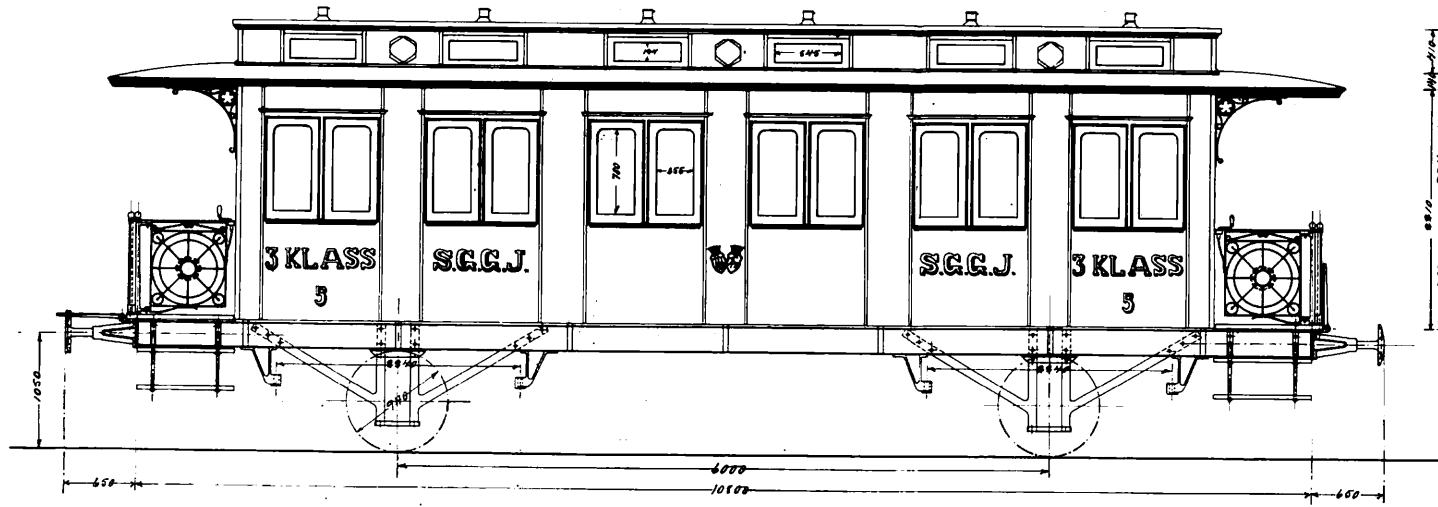
145/4

### 3<sup>de</sup> klass personvagn

för Sala - Änginge - Sjöfle järnväg.

Sk. 2 1/20 To mätt.

2091.



Väger utan axlar, hjul, tiller, bult, fjedrar.  
med Lagerjern 8626 kg.

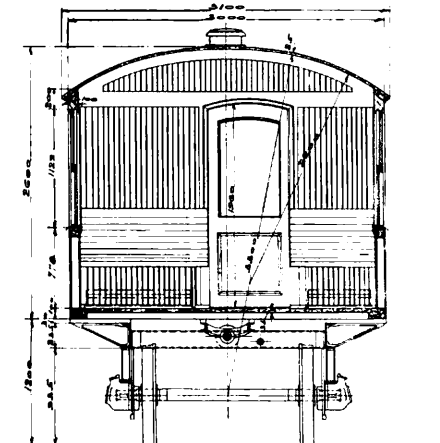
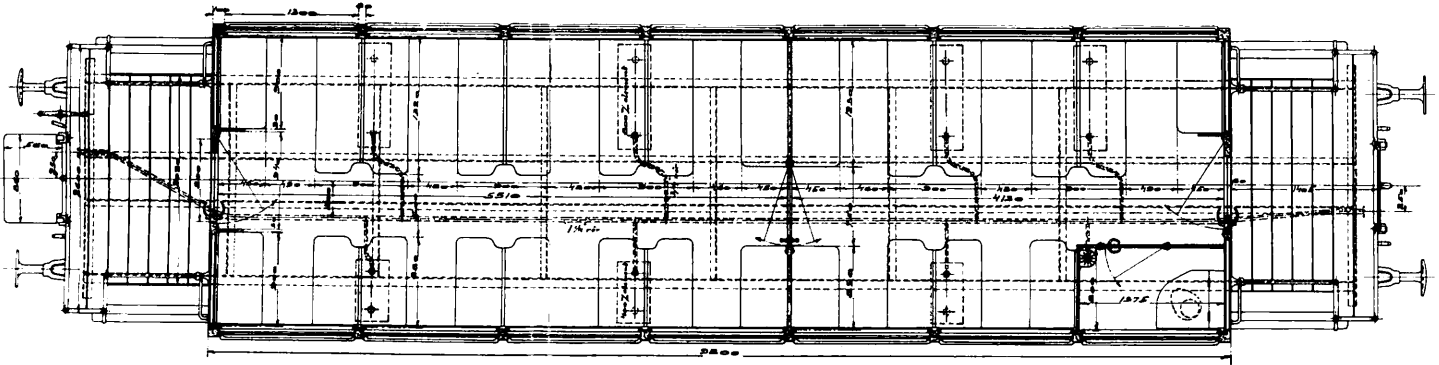
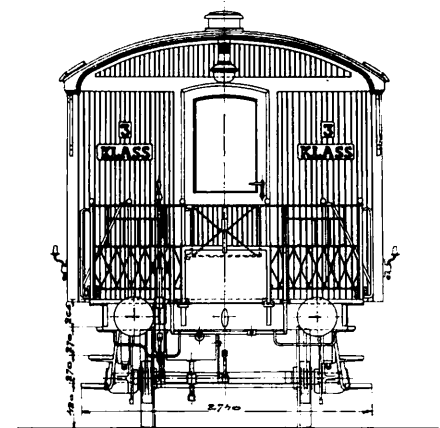
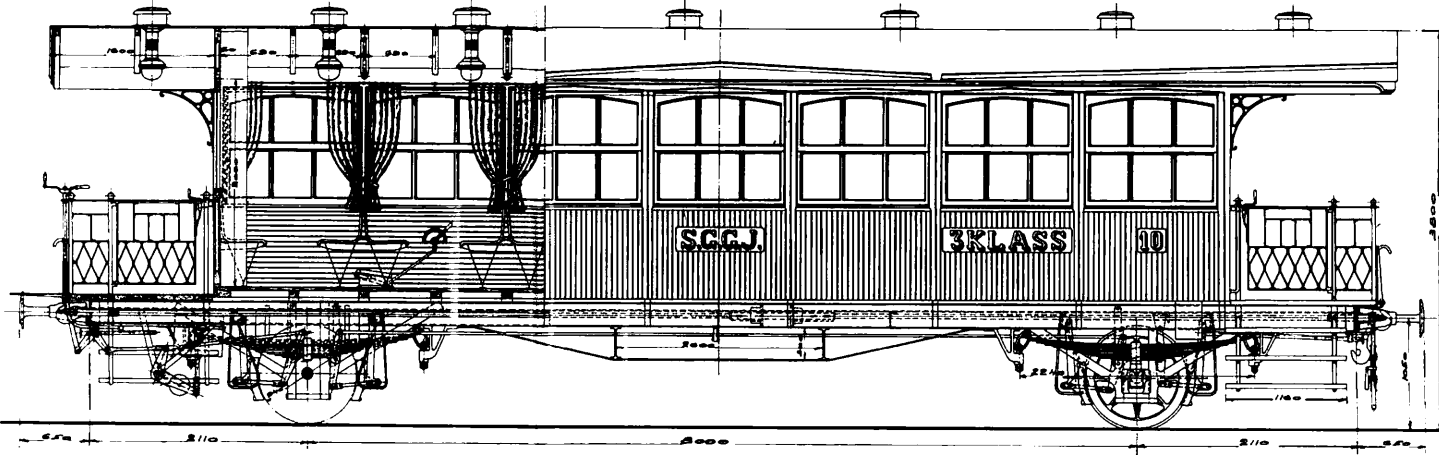
SGGJ 2

SGGJ-2

3<sup>o</sup> klass personvagn litt. C4. 1904 års modell.

Shala'no.

Ritnings G.G.J. 15.  
Fack N:o 14517



SGGJ 4

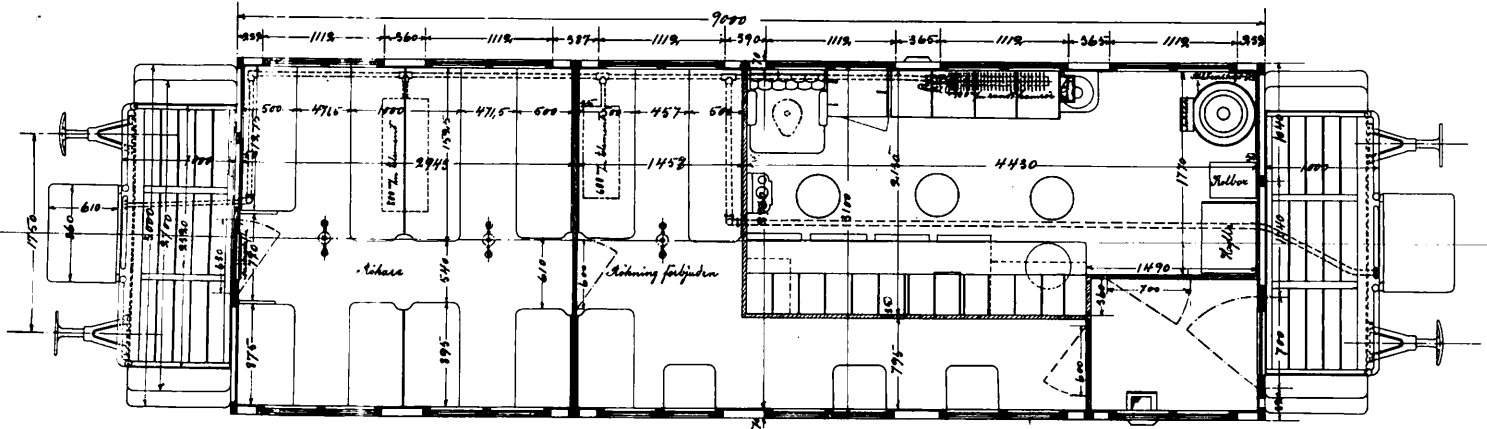
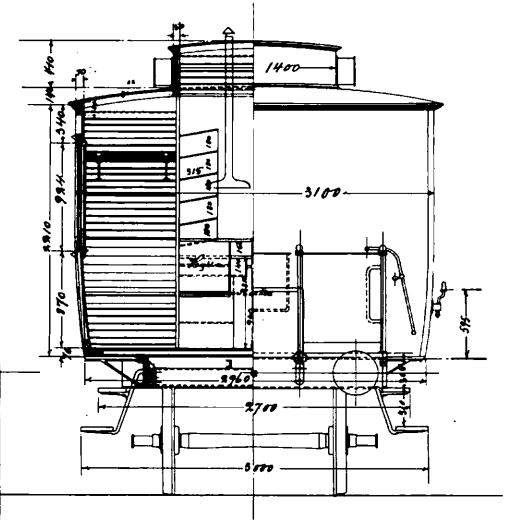
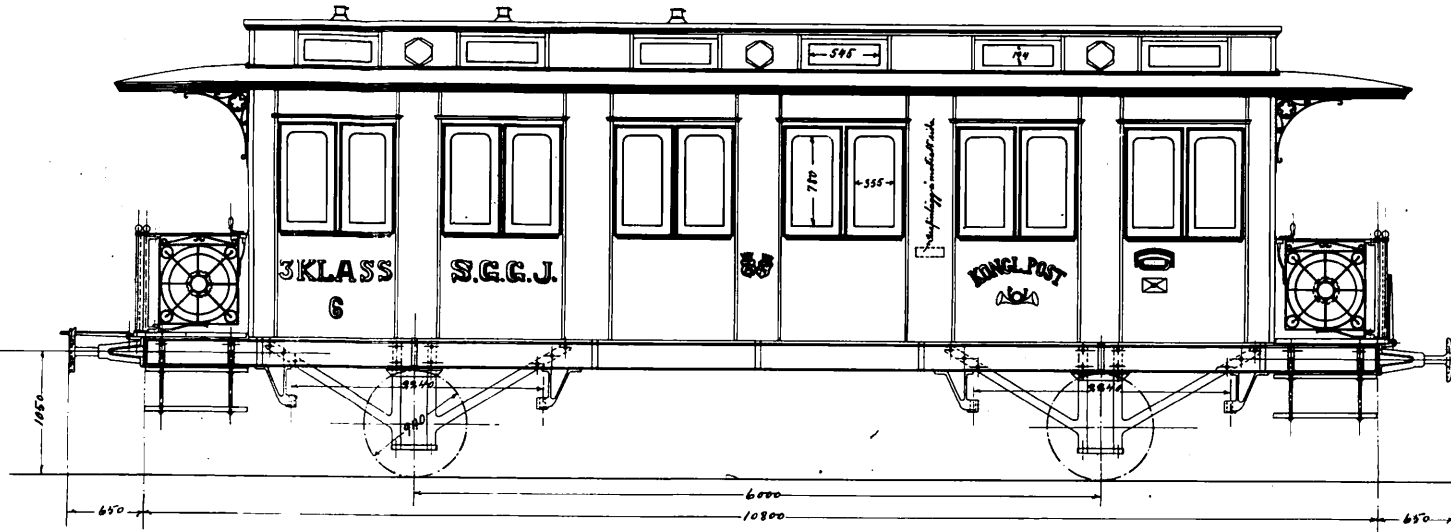
SGGJ-2

3<sup>de</sup> klass persenvagn med post kupa

för Sala-Sysinge-Sätle järnväg

8<sup>1/2</sup> x 1/2 x 1/2 mätt

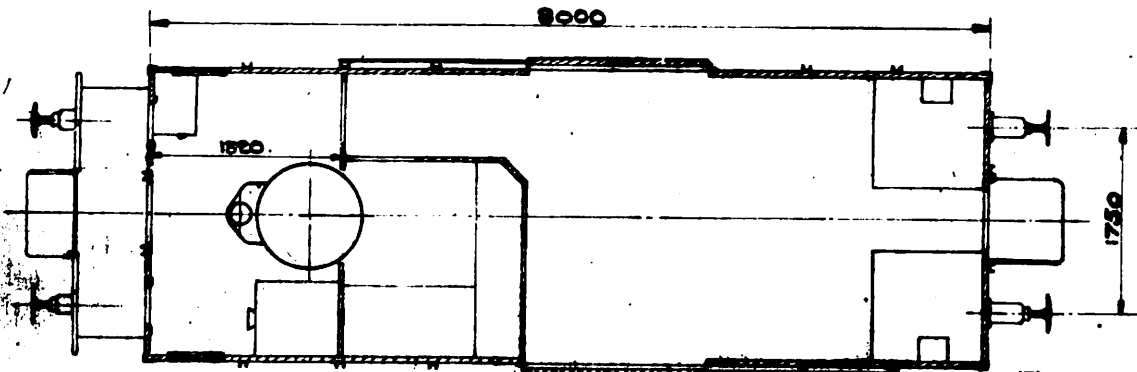
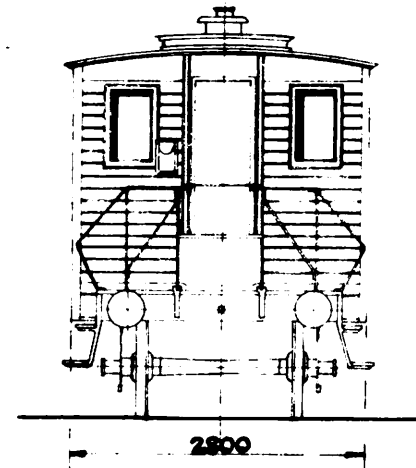
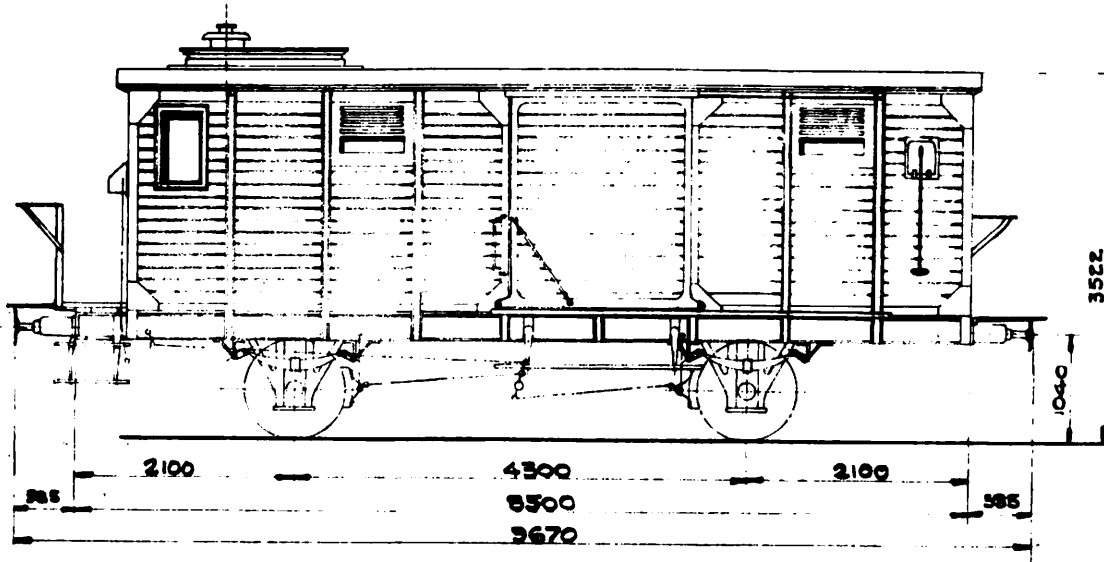
P. G. G. J. 14.



1/25

SGGJ 3

SGGJ-3



LIT.	NUMMER	VIKT TON	LAST- TON	ANTA A-3	LEVERANTÖR	ÅR 1900
	Fig. 55-57.	15,7	3	13	WAGY. A. B. Schenck & Co.	1900

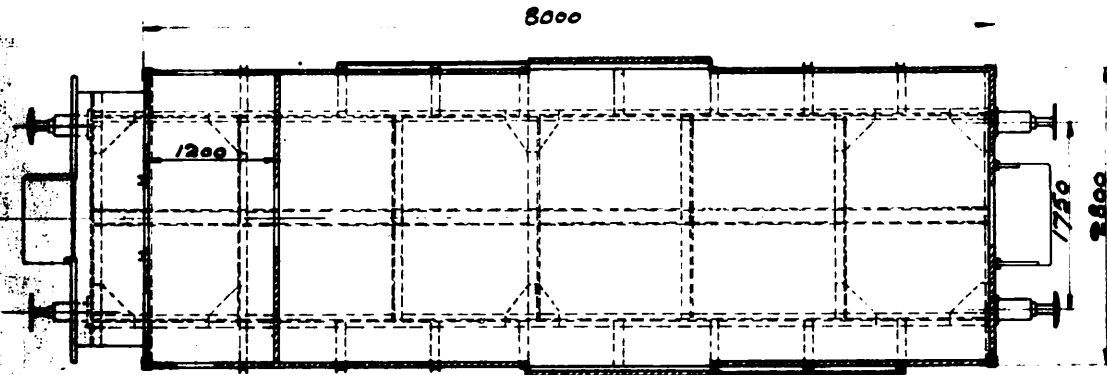
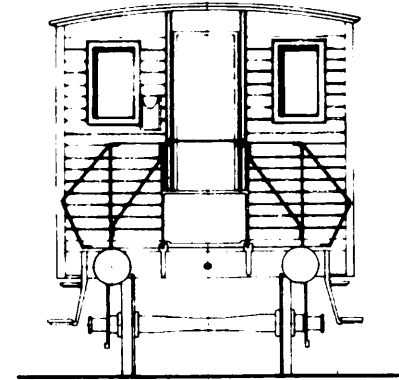
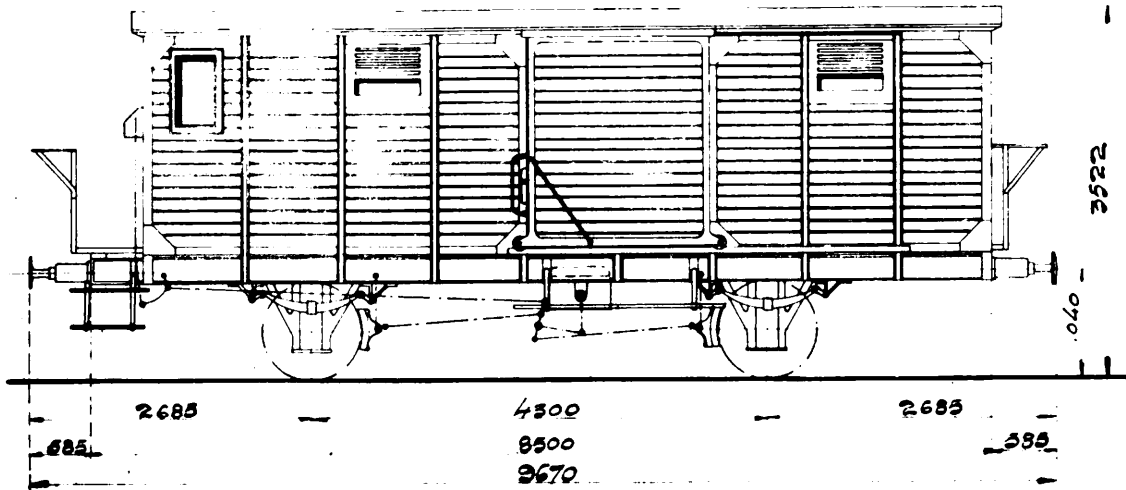
**S. 300 92**  
 WAGNBYGGERI  
 W. Schenck & Co. 1900

4427-E

ÅNGENKA  
SGGJ  
 SKALAKS

A.G.N.





NUM 32 och 33 sakna  
VAKUUMBROMS.

ITT.	NUMMER.	VÄGT TON	LOST TON	GJUD M	LEVERANTÖR.	ÅR
G1	32-34.	9.5	8.0	18.4	WAGNFAB. AB. SJÖERTÅLN	1900

4827-6

**S.W.B. MASKINAVDELNINGEN**

TÄCKT GODSVAGN.

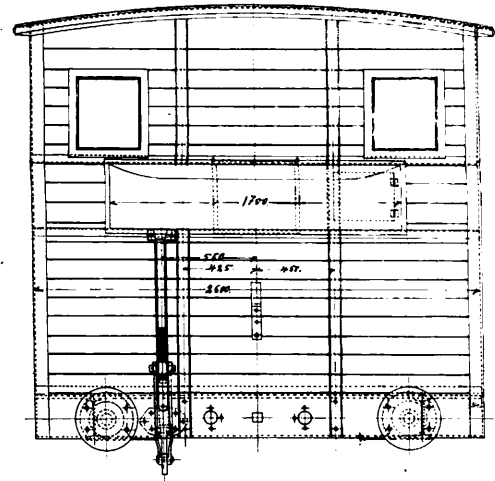
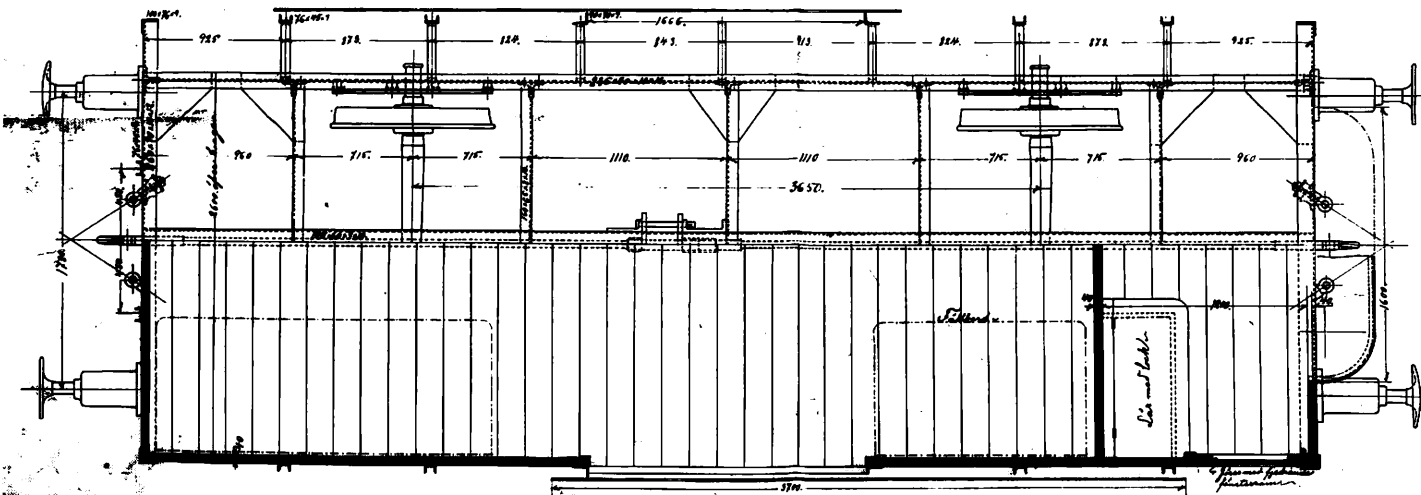
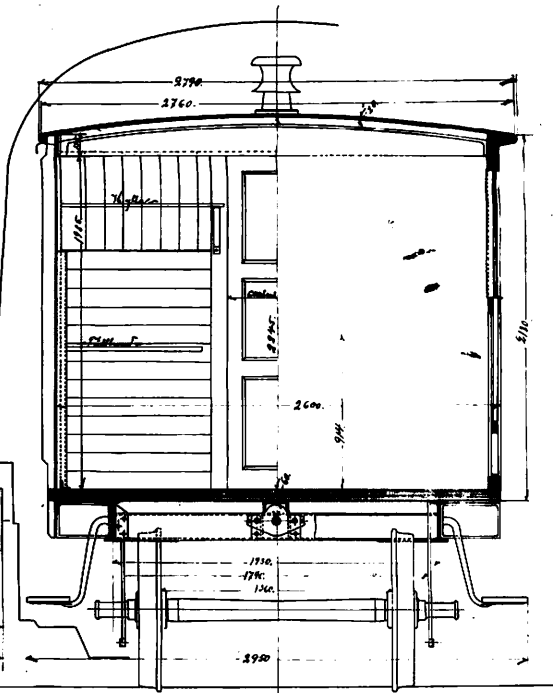
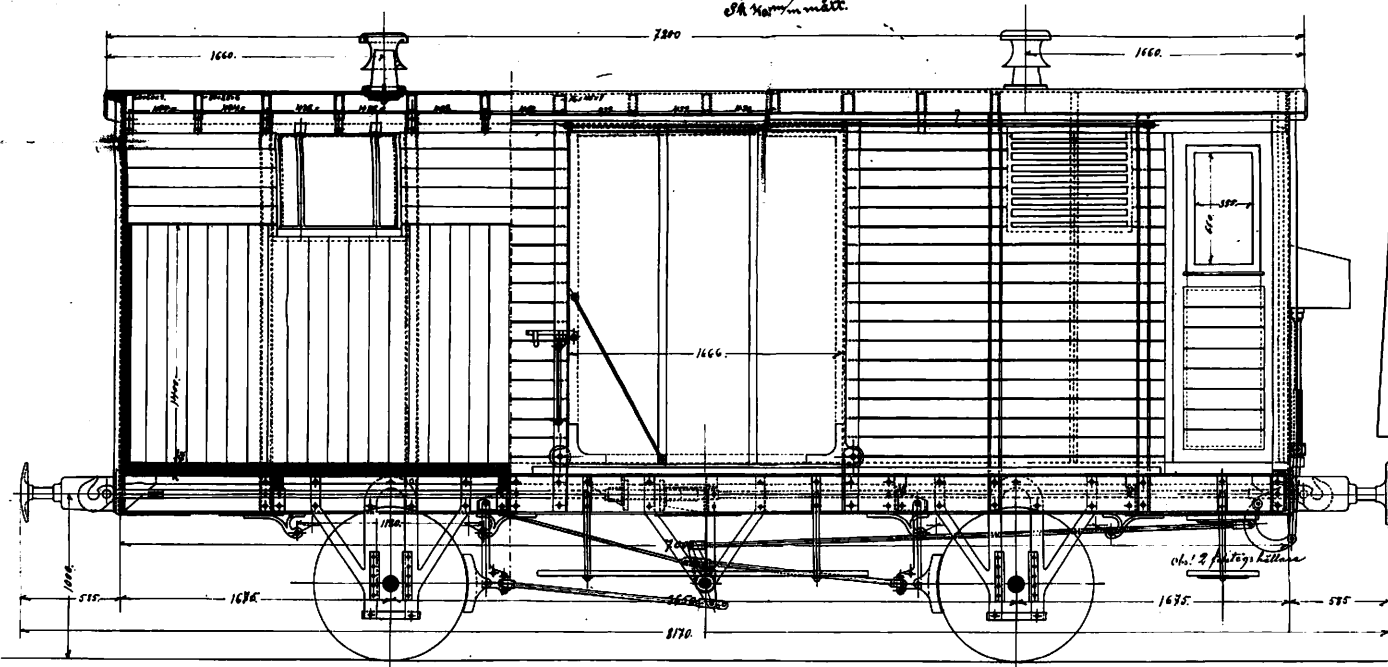
S.G.G.J.

3500/150

VÄSTERÅS DEN 13/7 1916 Rind ~~...~~ Kop. ~~...~~  
Kontrollerad A.G.M.

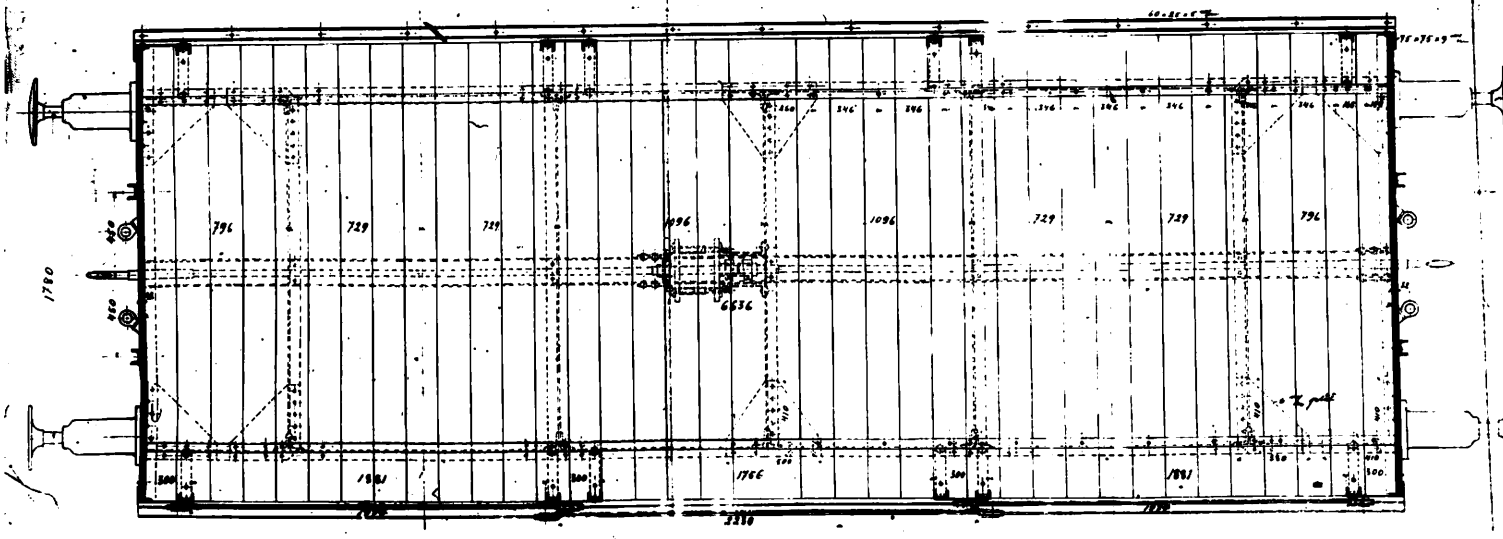
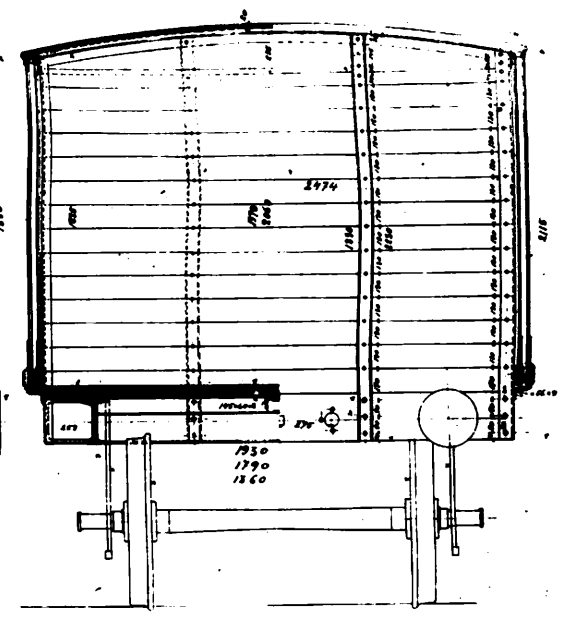
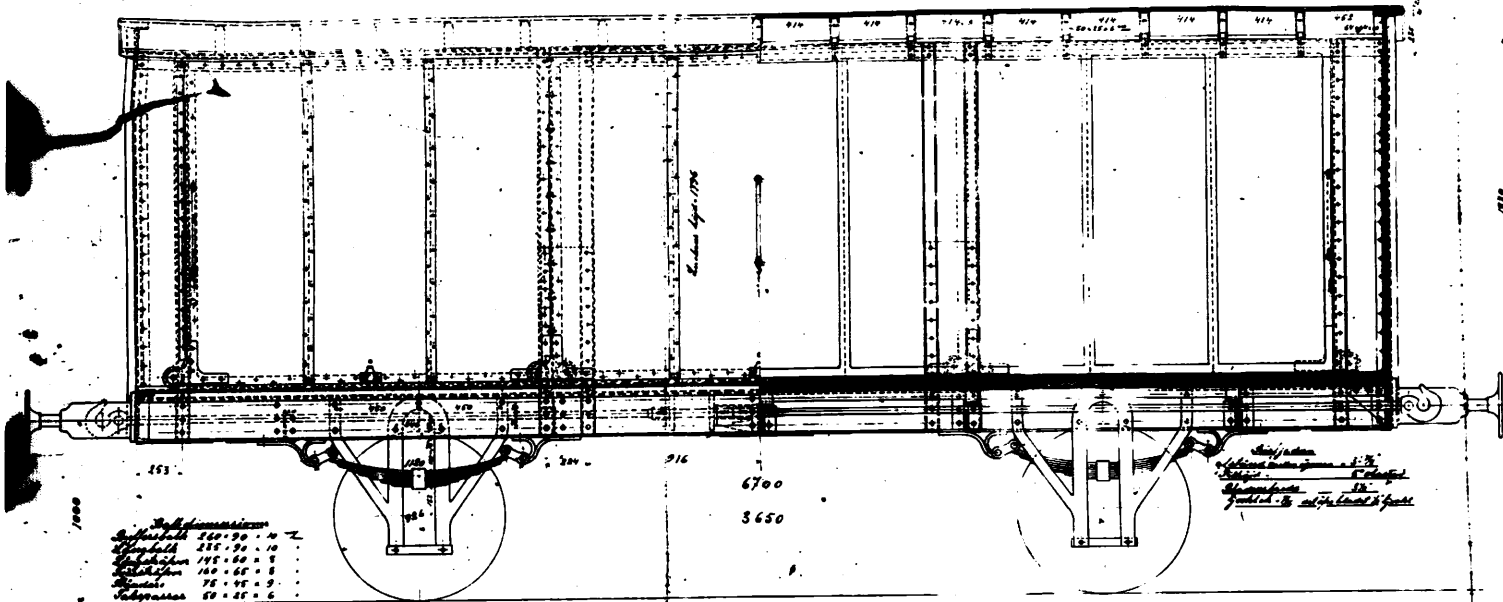
Tächt spöwagn lit G  
 für Stallschmals.  
 84 Normm. m. m. t.

Riin  
 Fack  
 110  
 1/2



916  
988-6 A.

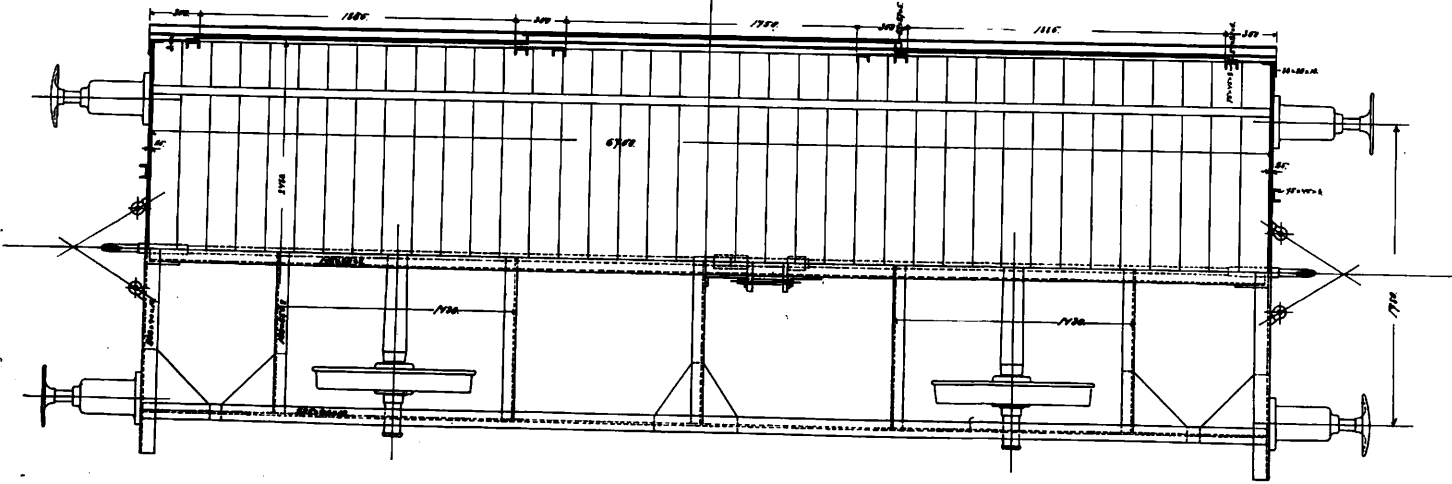
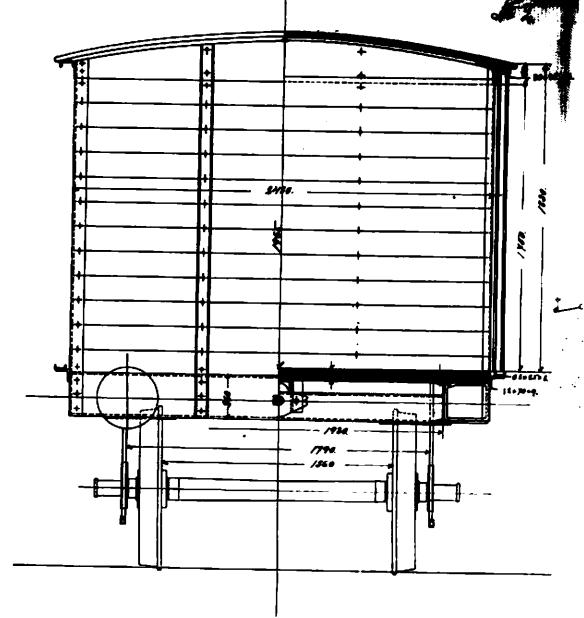
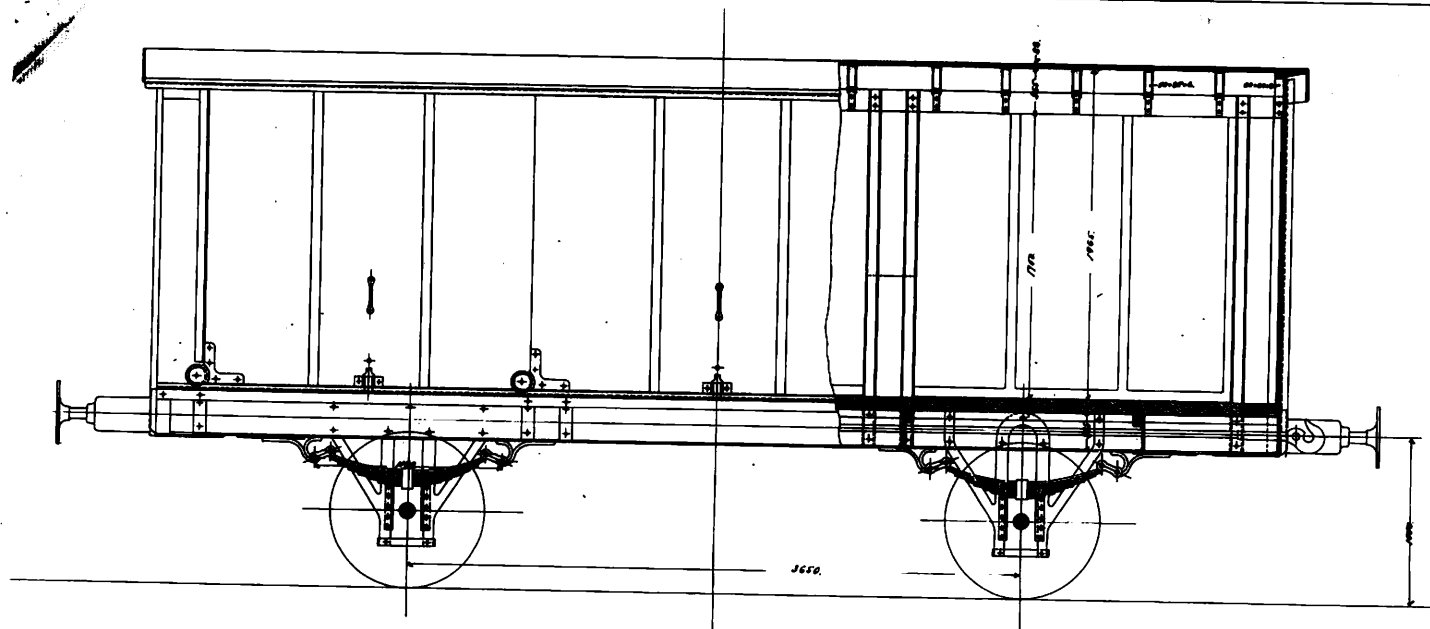
880



*Latrinsvagn*  
*Skalan i Tockes mått.*

*Allen...*

SLJ-1

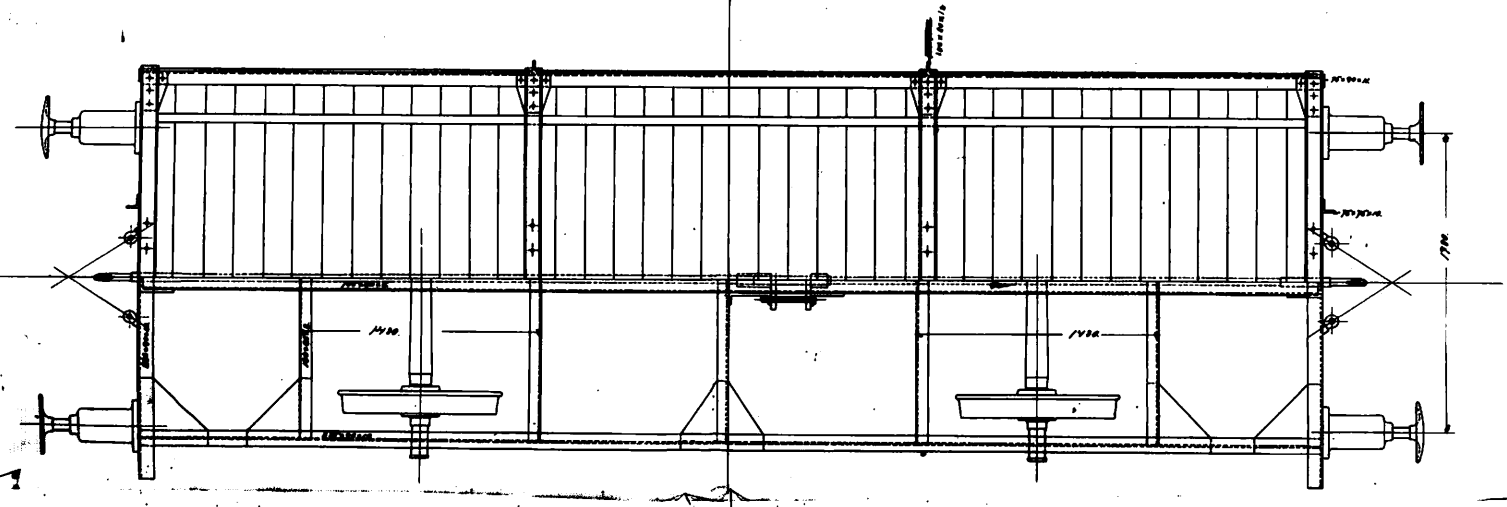
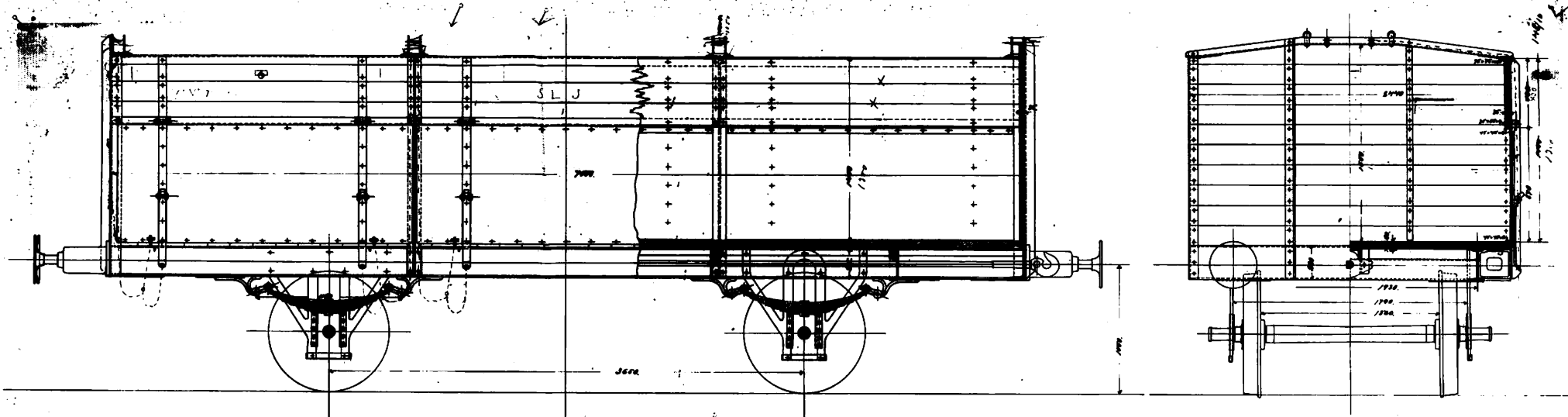


*Stålvagn*

*Stålvagn*

SLJ 2

SLJ 2

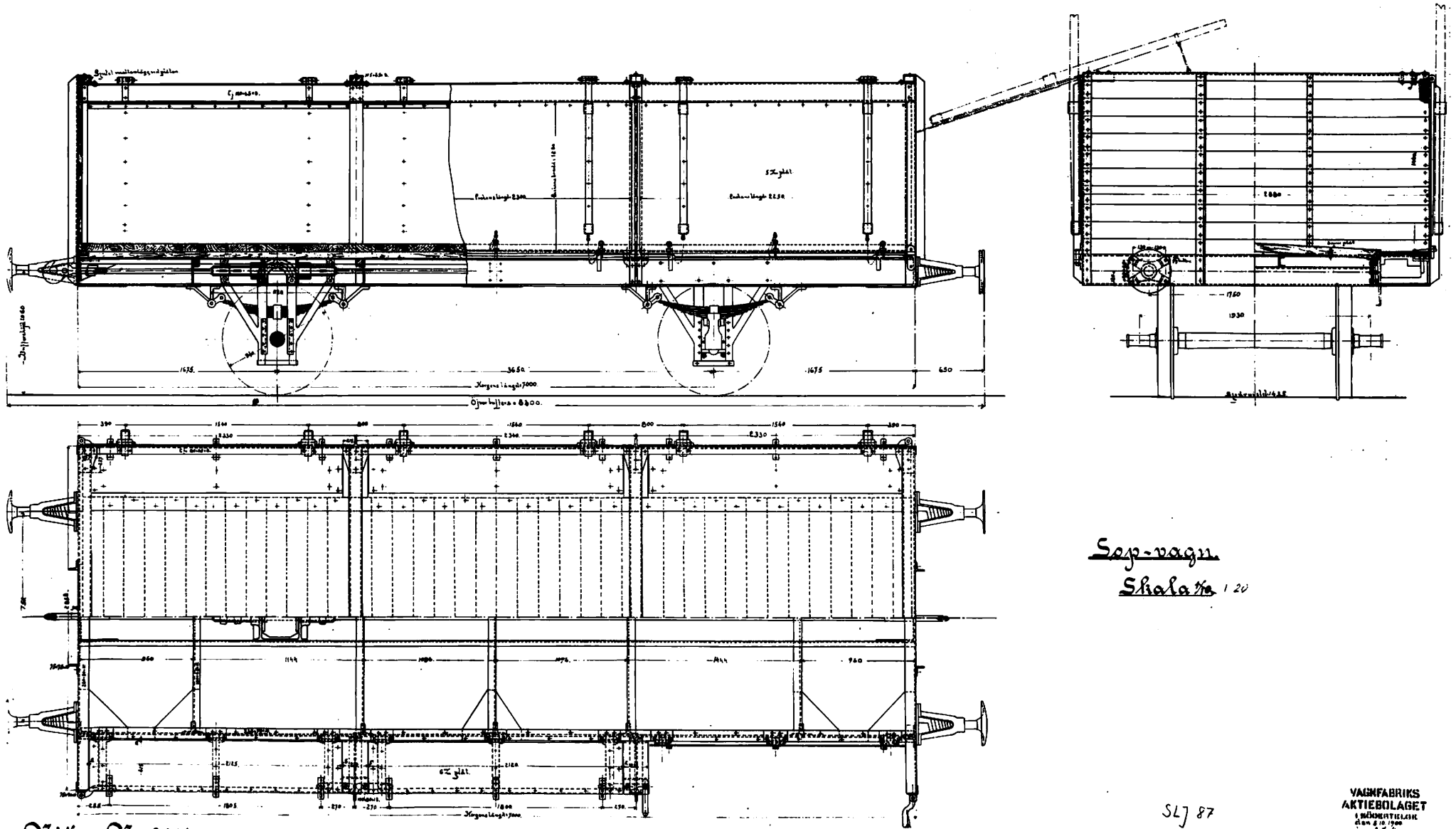


*Šep-vagn.*

*Štalen košarica.*

SLJ 3  
SLJ 3

SLJ-2



Sep-vagn  
Skole 120

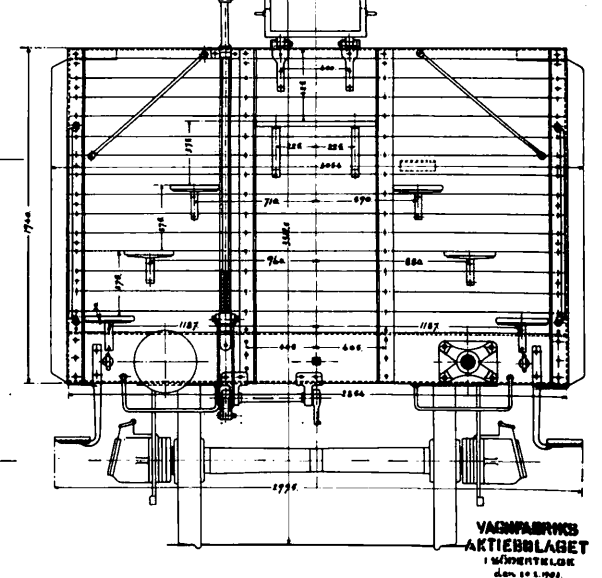
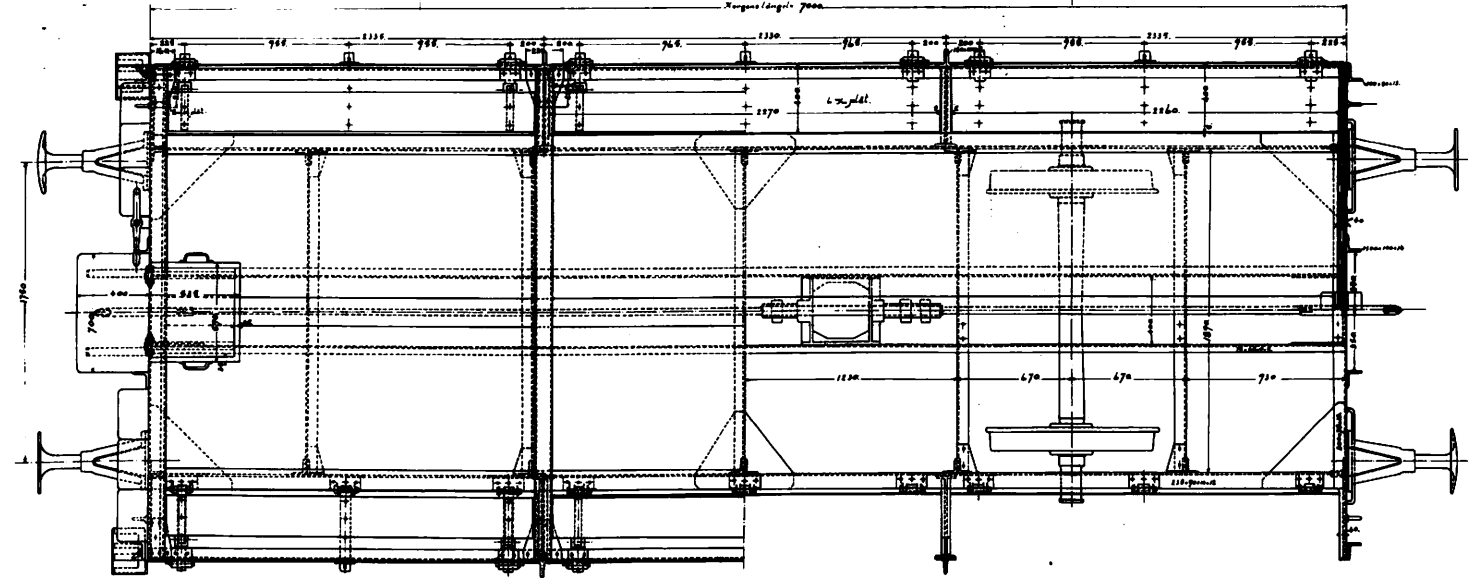
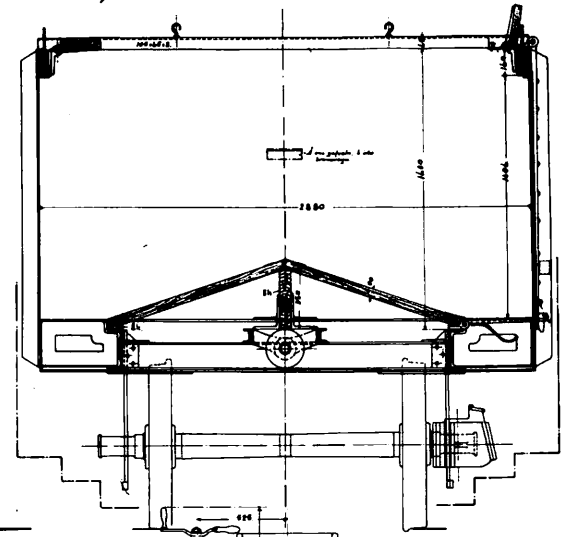
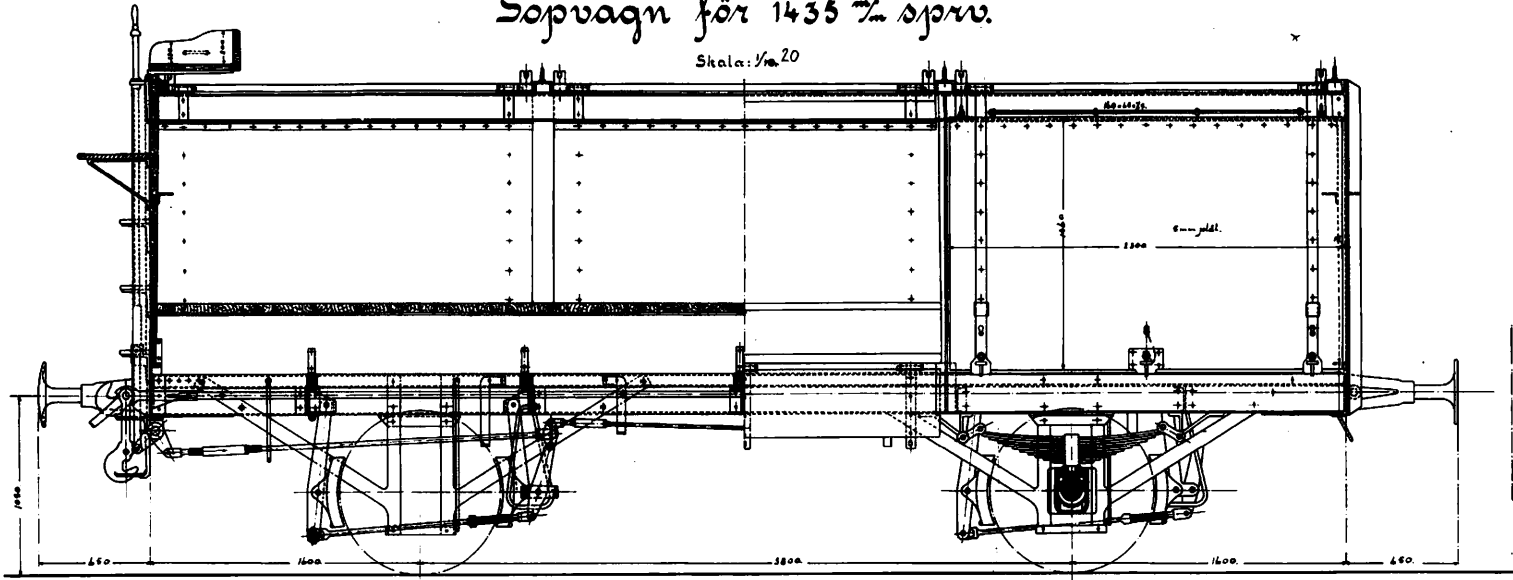
Skiln. 9623114.

SLJ 87

VACHFABRIKS  
AKTIEBOLAGET  
i HÖBENTELAND  
den 2 de 1904  
v. S. S. S.

Sopvagn för 1435 Tm spru.

Skala: 1/20



3984.

SLJ 96-99, 101-108

VAGNFABRIKENS  
AKTIEBOLAGET  
i SKÖVDELOK  
den 10 1 1902  
Hög. A. B. S.

SLJ-2